



GRAND ANGLE

Découvrez le projet du quartier Gare

P2 - Un nouveau bassin
à Choisy-au-Bac

P3 - Point sur le PPRI

P8/9 -
L'aménagement des
parcs d'activité

Un nouveau bassin à Choisy-au-Bac

Le futur bassin sportif et de loisirs est officiellement lancé à Choisy-au-Bac. Le 2 février, l'avenir du site du Buissonnet a été présenté aux riverains et aux futurs utilisateurs.

L'exploitation, prévue jusqu'en 2022, sera réalisée par Lafarge Holcim pour extraire des roches meubles comme du sable ou des graviers. Ces matériaux sont acheminés par des bandes transporteuses électriques jusqu'à l'Aisne, puis transportés par bateau jusqu'aux sites de Chevières et de Longueil-Sainte-Marie. Ce mode de transport permet d'éviter 11 000 rotations de camions chaque année. Les granulats produits participeront ensuite aux grands chantiers de la région.

Ce bassin sera ensuite aménagé par l'ARC en zone de loisirs et de sports, un peu à l'image du bassin voisin des Muids. Le site du Buissonnet sera davantage tourné vers les sports nautiques. Après



l'exploitation par le carrier, l'ARC prévoit un réaménagement du site pour accueillir une base d'aviron (le club de Compiègne devant déménager à cause du Canal Seine-Nord Europe) et potentiellement d'autres activités nautiques et de loisirs.

Les fouilles archéologiques, menées par l'INRAP, ont révélé 3 800 objets et une présence humaine remontant à 6 500 ans. Les vestiges d'une ferme gauloise de - 400 ans avant notre ère ont été trouvés.



Adhap services
l'aide à domicile

Bénéficiez de 50% de crédit d'impôt (selon art. 199 sexdecies du CGI)

Adhap Services vous accompagne !

- Travaux ménagers, courses
- Aide à l'hygiène
- Aide au repas
- Garde, compagnie
- Transport véhiculé
- Accompagnement, sorties
- Services spécifiques (maladie d'Alzheimer, Parkinson...)

Contactez-nous au 03 44 36 72 96

149 rue de Paris - 60200 COMPIEGNE

Autorisé par le Conseil Départemental, Adhap Services intervient dans le cadre des prises en charge APA, AAH et PCH. Notre centre est conventionné par les CARSAT, MSA, RSI, CPAM, AGIRC-ARRCO (Sortir +), mutuelles, assurances...

AU 7^{ème} ART

RESTAURANT

TENDANCE

BISTROT CHIC À COMPIÈGNE

Venez découvrir la cuisine de notre nouveau chef Amine IFAKREN et sa brigade

Menu Formule Midi

Choix sur ardoise des suggestions du jour

Entrée + Plat ou Plat + Dessert 14,90€

Entrée + Plat + Dessert 18,90€

Bar à vin • Cocktails • Happy hours de 17h30 à 19h

Prestations

TABLÉE • SOIRÉE PRIVÉE • SÉMINAIRE

Nous sommes là pour vous !

VENEZ DÉGUSTER NOS PLATS FAITS MAISON

Lundi & Mardi de 10h00 à 14h30

Mercredi & Jeudi de 10h à 14h30 et de 17h30 à 23h

Vendredi & Samedi de 10h00 à 01h00

Dimanche fermeture hebdomadaire

1 bis place Saint-Jacques - 60200 Compiègne

(Anciennement Cinéma des Dianes)

Réservation : 03 44 86 39 42



Le projet de PPRI reporté en 2021

Nous continuons à défendre vos intérêts et ceux du territoire sur le projet de PPRI (Plan de Prévention des Risques Inondation) contre lequel vous vous êtes mobilisés nombreux en 2017.

Notre action a conduit à un report du projet jusqu'en 2021, avec l'appui de nouvelles analyses indépendantes. Il en résulte des avancées positives à confirmer, comme la possibilité de reconstruire après une inondation, une simplification des zones ou des suppressions de règles complexes. Les contraintes et incertitudes qui demeurent ont également été exposées dans le nouveau rapport (bandes inconstructibles derrière les digues, diagnostics à réaliser...).

Dans un courrier du 21 janvier, le Préfet a réaffirmé son souhait de poursuivre "une concertation intelligente, dans un climat de confiance partagée et réciproque".

Des échanges sur les enjeux nationaux

Dans le cadre du "Grand débat national", les collectivités sont encouragées à organiser des "rencontres d'initiatives locales". Nous vous invitons à apporter votre vision sur les enjeux nationaux à l'occasion d'un événement programmé **le mercredi 13 mars, à 20h**, aux salles Saint-Nicolas de Compiègne.

De nouvelles fonctions

Suite au décès du maire de Saint-Sauveur, Jean-Claude Granier, plusieurs changements ont été opérés au sein de l'ARC. C'est le nouveau maire, Claude Lebon, qui représente Saint-Sauveur et intègre le bureau et le conseil communautaires. Sa suppléante est Denise Morel. La commission d'appels d'offres de l'ARC est désormais présidée par Jean-Pierre Leboeuf et Bernard Delannoy accède à un poste de vice-président en charge du contrôle de gestion et de l'aménagement des zones d'activité. Par ailleurs, Jean-Pierre Desmoulin est bien membre de la commission stratégie et synthèse, une erreur s'était glissée dans le bulletin annuel.



Philippe MARINI

Président de l'Agglomération de la Région de Compiègne, Sénateur honoraire de l'Oise, Maire de Compiègne

Nos réussites sont aussi les vôtres

L'État nous incite à organiser localement "le Grand débat national". C'est ce que nous allons faire le 13 mars à l'occasion d'un événement spécifique.

Mais les élus de l'ARC s'attachent surtout à vous donner la parole sur les sujets locaux. Nos projets sont faits pour vous, ils doivent donc être construits avec vous.

C'est en ce sens que je vous ai proposé des réunions d'échanges ces dernières semaines : une présentation publique du futur quartier Gare, un point d'étape attendu sur le projet de Plan de Prévention des Risques Inondation et un Conseil d'agglomération ouvert à un large public pour vous présenter le Plan Local d'Urbanisme intercommunal qui dessine notre avenir.

Nos échanges reposent aussi sur un rapport de proximité que les élus des 22 communes s'attachent à exercer. Ce débat local du quotidien est au cœur de notre action. Et si nous pouvons nous féliciter de l'évolution de l'agglomération en matière d'économie, d'urbanisme, d'environnement, nous n'oublions pas que nous le devons aussi à la richesse du dialogue que nous avons avec vous.

Grâce à cette méthode, nous allons continuer à innover... et parfois à vous surprendre !



+ de 22 000 followers



Suivez toute notre actualité sur notre page Compiègne et son agglomération

Le futur quartier Gare



Le quartier de la gare va être transformé sur la prochaine décennie, retrouvez les premières images de ce projet majeur amené à évoluer.

Les enjeux

- > **Renforcer l'attractivité** du cœur d'agglomération.
- > **Créer un éco-quartier moderne** et adapté aux risques d'inondations.
- > **Accompagner le développement du trafic ferroviaire** lié au projet de liaison Creil-Roissy.
- > **Développer des équipements collectifs** tournés vers le tourisme et la convivialité.

Un double objectif

- > Faire de la gare un véritable **pôle d'échanges, équilibré** côté Margny-lès-Compiègne, et repenser cette

porte d'entrée vers l'ensemble de l'agglomération.

- > **Créer un nouveau quartier de résidences et de bureaux**, de part et d'autre de la gare.

1 UNE GARE "BIFACE". La gare sera ouverte côté Margny pour faciliter les circulations, accueillir une place publique, des services et des arrêts de bus.

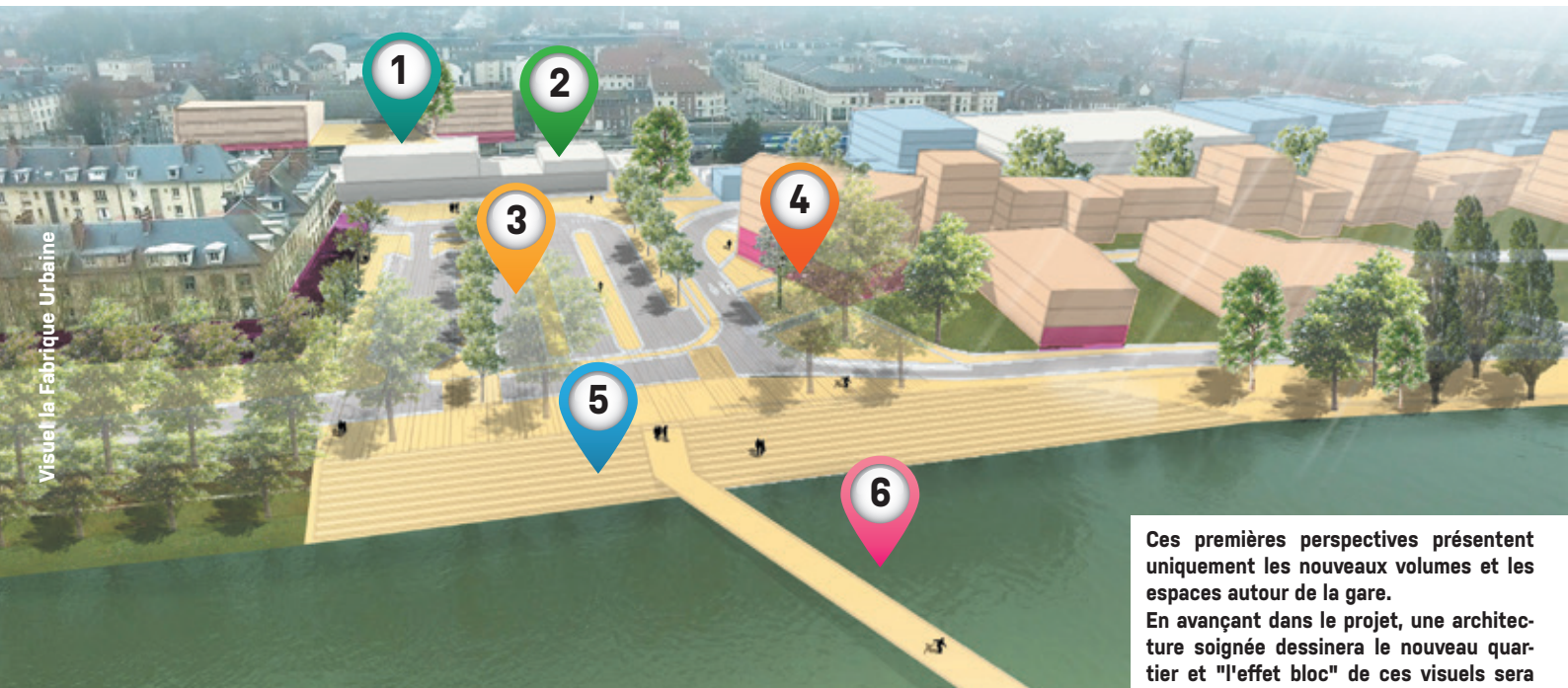
2 LA GARE REMODELÉE. La gare devrait être agrandie et reconfigurée par la SNCF.

3 DE NOUVELLES CIRCULATIONS. Le parvis aura une nouvelle configuration et facilitera les différentes

mobilités (piétons, vélos, bus et voitures). Le déménagement du transporteur Géodis BM délestera le secteur du trafic de camions. Si l'accès cycliste aura une place privilégiée, il faut préserver des places de stationnement. Ainsi, un parking sera créé sur le site Acary et deux parkings silos bien intégrés sont envisagés dans un second temps.

4 DES COMMERCES. En rez-de-chaussée des immeubles, des commerces et services vont dynamiser l'activité.

5 LA RIVIÈRE VALORISÉE. Avec une descente et des quais aménagés, les bords de l'Oise deviendront un lieu de promenade apprécié.



Visuel la Fabrique Urbaine

Ces premières perspectives présentent uniquement les nouveaux volumes et les espaces autour de la gare.

En avançant dans le projet, une architecture soignée dessinera le nouveau quartier et "l'effet bloc" de ces visuels sera

De nouveaux logements et parkings

Le prochain aménagement visible sur le secteur sera lié à l'ancien site Acary, juste au nord de la gare.

Le chantier va démarrer en mars pour la construction, par Picardie Habitat, de 31 logements collectifs et de 8 maisons individuelles. Au rez-de-chaussée des immeubles, 55 places publiques seront destinées aux usagers de la gare.



6 UNE PASSERELLE. Cette liaison piétonne et cycliste permettra de rejoindre le site de l'École d'état-major et le centre historique de l'agglomération. La passerelle sera naturellement adaptée au passage des bateaux à grand gabarit.

7 DES BUREAUX. Situés le long des voies ferrées mais bien insonorisés, les 22 000 m² de bureaux seront aussi des écrans visuels et sonores pour le reste du quartier.

8 400 À 500 LOGEMENTS. Les immeubles feront 4 étages maximum et les rez-de-chaussée seront consacrés au stationnement. En allant vers la rivière, les immeubles seront plus

bas et pensés comme des "balcons sur l'Oise" parfaitement exposés.

9 DES ESPACES VERTS. Le quartier sera aéré, avec des espaces enherbés et des arbres plantés.

Vous pouvez vous exprimer dans des registres au siège de l'ARC et dans les mairies de Compiègne et Margny-lès-Compiègne.

D'autres réunions d'information vous permettront de vous exprimer au cours de cette année.

Ce projet est aussi le vôtre

Une première réunion de proximité a été organisée en janvier pour présenter le projet.

Nous continuerons de vous informer de l'évolution du dossier. L'ARC a pour objectif de créer le dossier de Zone d'Aménagement Concerté (ZAC) d'ici la fin de l'année. Dans ce cadre, la concertation est déjà lancée.



Pour donner votre avis et poser des questions :
quartiergare@agglo-compiegne.fr



évidemment estompé. Les immeubles seront comparables à ceux autour du Pont-Neuf en termes de hauteur, de volume et de qualité architecturale.

Découvrez la vidéo du projet sur le compte Facebook de Compiègne et son agglomération



Commerce, marketing, finance et R&H sur le campus



PORTES OUVERTES
LE 16 MARS
APRÈS-MIDI

80 % d'embauche à la fin du cursus

C'est donc un partenariat positif à plusieurs titres dont bénéficie l'ESC. Elle forme des étudiants du BTS au Bac + 5, toujours en alternance (3 jours par semaine en entreprise en BTS et licence et 2 semaines sur 3 en master). À la fin du cursus, 80 % des étudiants sont embauchés immédiatement et 90 % dans les deux mois !

Leur formation est basée sur une importante polyvalence puisque les étudiants trouvent du travail dans le commerce, mais aussi les ressources humaines, la gestion, la logistique, le marketing ou la finance... Ils donnent satisfaction à leurs employeurs, comme le prouve la vingtaine d'entreprises locales qui ont pris plusieurs alternants ces dernières années.

À la rentrée, l'ESCOM a intégré son nouveau bâtiment, laissant ainsi de la place au centre de transfert de l'UTC pour l'École Supérieure de Commerce (ESC). Ce déplacement correspond au besoin de développement d'une école qui accueille désormais 120 étudiants. "Nous apprécions aussi l'as-

pect campus avec les autres écoles, se réjouit la Directrice, Odile Gonzales de Peredo. Nous envisageons aussi des cours ou diplômes communs avec l'UTC car un ingénieur a besoin également d'établir un business plan et de le gérer. L'UTC peut, elle, nous apporter en gestion de projets."



www.esc-compiègne.com

Quand un lama débarque dans notre région



Deux jeunes compiégnois vous concoctent des programmes d'activité clés en main

"Symboliquement, notre emblème est un lama qui débarque dans une région qui lui est inconnue et il souhaite en découvrir les attraits", sourit Alexia Charbonnier. Elle a monté avec Arnaud Rachez une plateforme originale pour les touristes ou les locaux en quête d'activité. En fonction de vos critères, vous trouverez des loisirs culturels ou sportifs adaptés (et avec une dose d'originalité si vous le souhaitez). Les activités proposées peuvent s'appuyer sur des prestataires de services qui bénéficient alors d'un nouveau canal de promotion et de visibilité.

Une participation à la restauration du patrimoine

"Nous sommes fiers de notre région et nous voulons aider les gens à la découvrir autrement et simplement, s'enthousiasment les deux compères. Et comme nous voulons préserver notre patrimoine, nous nous engageons à reverser une partie du prix des tickets à la Fondation du patrimoine". Le concept a séduit les partenaires puisque le jury du réseau Initiative Oise-Est lui a attribué son "coup de cœur". À votre tour de suivre les pas de ce lama compiégnois.



www.actizy.com



Ils méritent leur récompense

Notre santé économique repose sur des entrepreneurs audacieux. Nous l'illustrons chaque année à travers 3 médaillés de l'ARC.

Virages

Société spécialisée dans la fabrication et la distribution de produits de signalisation, Virages a quitté Arman-court pour se développer sur le pôle des Hauts-de-Margny en 2015. Elle regroupe 16 salariés et a un projet d'extension sur site.



Charles Ternois, dirigeant Virages

"Le choix d'un parc en développement"



Catimel

Entreprise de négoce en bois bien connue dans le Compiégnois, Catimel a été la deuxième à s'installer au Bois de Plaisance en 2006, juste après SMW.



Damien Catimel, dirigeant Catimel

"Profiter de la dynamique du Compiégnois"



Les Vitrines de Votre Ville

L'association des commerçants du centre-ville de Compiègne, présidée par Claudine Gréhan, a été récompensée pour le dynamisme insufflé depuis plusieurs mois.



Claudine Gréhan, présidente de l'association des commerçants du centre-ville de Compiègne

"Être le centre-ville dynamique de l'Oise"



Pour une innovation verte

Pour accompagner de jeunes entreprises innovantes, un incubateur-accelérateur ITerra "bioéconomie, innovation agricole et territoire durable et connecté" a été créé. Installé sur deux sites, à Beauvais et à côté du centre d'innovation de l'UTC, il permettra d'ancrer une vingtaine de sociétés sur nos territoires. Ainsi, une start-up pourra s'appuyer sur la halle technologique PIVERT (unique en Europe pour le développement de la chimie du végétal) et les laboratoires de pointe d'UniLasalle et de l'UTC. Ce sera un atout déterminant pour la réussite des projets.



Pour tout savoir : iterra@agglo-compiegne.fr



le 5 avril 2019



La Fête des entreprises

Dans un esprit "Fête des voisins", l'Union des Professionnels de La Croix Saint Ouen (UPL) invite gratuitement toutes les entreprises de l'ARC le vendredi 5 avril. Les sociétés feront ainsi connaissance avec d'éventuels fournisseurs, clients ou partenaires. Elles pourront également faire la promotion de leurs produits, services et savoir-faire.

Vendredi 5 avril de 8h30 à 17h30
Salle des sports Alain Mimoun



Inscription avant le 5 mars : www.lafetedesentreprises.fr



L'UTC à Las Vegas

En janvier, lors du plus grand salon de l'innovation au monde (le CES de Las Vegas), plusieurs start-up issues de l'UTC ont été présentes dans la zone réservée à la "French tech". Sur place, une vidéo de présentation de l'UTC a tourné en boucle, valorisant ainsi notre agglomération.

COMMENT ÇA MARCHE ?

L'AMÉNAGEMENT des parcs d'activité



Une bonne moitié des emplois de l'agglomération se concentre sur les parcs d'activité gérés par l'ARC. Notre réussite économique est liée à notre vision à moyen terme des aménagements.

▲ À travers ses parcs, l'ARC soutient l'innovation, comme ici au Parc technologique des rives de l'Oise

✓ 1. Un cercle vertueux

L'aménagement a un budget à part, il est principalement alimenté par des ventes de terrains aux opérateurs immobiliers ou aux entreprises. Il bénéficie aussi de contributions portées par l'ARC dans sa logique de faire de l'emploi une priorité. Schématiquement, l'ARC va acheter des parcelles, puis va créer des voies et réseaux pour accueillir des entreprises qui achètent des terrains. Ainsi, en implantant une entreprise, on a un double bénéfice : la création d'emplois et des recettes pour favoriser l'arrivée d'autres sociétés.

✓ 2. Des recettes pour les communes

Les communes bénéficient de recettes sur le foncier bâti. Elles fixent elles-mêmes leur taux, qui est donc variable selon les communes. Pour vous donner un ordre d'idée, un beau site industriel récent de 130 salariés et de 10 000 m² rapporte environ 100 000 euros chaque année à une commune de l'ARC.

✓ 3. La gestion des parcs

Depuis le 1^{er} janvier 2018, l'ARC a la compétence légale pour gérer toutes les zones d'activité économiques de son territoire, y compris celles créées par les communes. L'intercommunalité accompagne les entreprises, commercialise les terrains disponibles, mais elle gère aussi les parcs où il n'y a plus de terrain à vendre. L'ARC doit ainsi se charger de la gestion de l'éclairage, des réseaux (eau, gaz, électricité, assainissement), de l'entretien des espaces verts ou des voiries... Par exemple, le nouveau giratoire pour entrer dans la zone commerciale de Jaux-Venette a été réalisé grâce au budget aménagement de l'ARC.

✓ 4. Des perspectives à construire

Une des grandes forces économiques de l'intercommunalité réside dans sa capacité à pouvoir répondre à des demandes d'entreprises de toutes tailles et de tous domaines.

Pour cela elle a anticipé à moyen terme en réalisant des parcs d'activité. Ce travail et ces équilibres reposent notamment sur la conception du Plan Local d'Urbanisme intercommunal réalisé actuellement pour prévoir les zones économiques à l'horizon de 10 ans.



L'exemple du Bois de Plaisance

> **L'ARC a pris la décision de construire ce parc à Venette en 2002.** Les travaux d'aménagements de plusieurs millions d'€ ont été réalisés dans les années suivantes. L'intercommunalité joue un rôle essentiel puisqu'une commune seule ne pourrait réaliser ces investissements sans bénéficier de recettes immédiates. Ce fut le cas ici, puisque seuls SMW et Catimel étaient implantés en 2006 et il a fallu attendre 2010 pour que le parc décolle réellement.

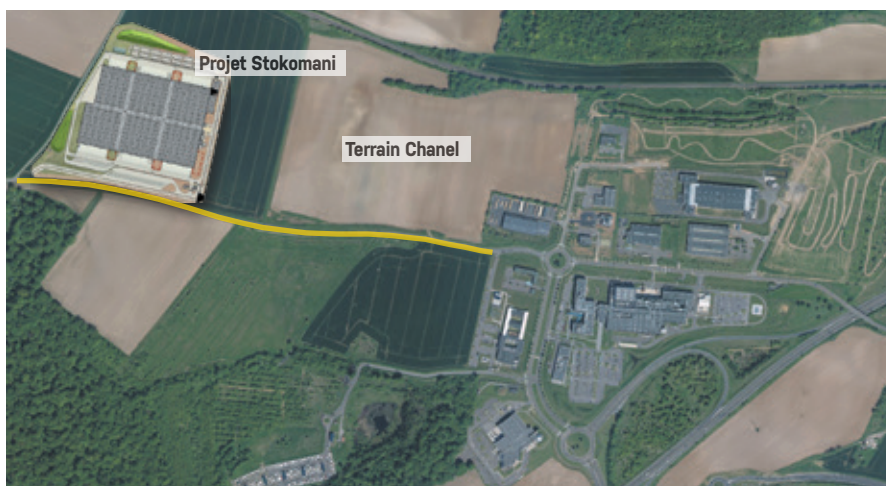
> **Aujourd'hui le parc compte 12 entreprises et 1 100 emplois.**

Les arrivées de la plateforme logistique Stokomani (en 2020) et de Chanel conduisent l'ARC à créer de nouvelles dessertes dans la zone. Ainsi, vont être créés d'ici 2 ans : deux giratoires, deux voies cyclables, un éclairage public, un aménagement paysager, un arrêt de bus et la chaussée sera refaite et élargie. Ces travaux sont estimés à 3,5 millions d'€.

Parallèlement, l'ARC a anticipé à plus long terme en achetant des terrains à l'ouest de la zone, sur le territoire de Lachelle. Ces terrains permettront d'étendre le Bois de Plaisance et serviront de terres à échanger avec des agriculteurs pour développer d'autres parcs d'activité.



▲ En 2006, l'ARC avait déjà consenti de lourds investissements avec notamment les voiries, mais elle n'avait vendu alors que 2 terrains.



▲ Le Parc du Bois de Plaisance aujourd'hui avec la future implantation de Stokomani et l'aménagement des voies d'accès (—) pour un coût de 3,5 millions d'euros.



+ 3 900 emplois depuis 2010

Nos équipes du service économie recensaient en 2010 sur nos zones d'activité (en comptant celles de l'ex-CCBA) environ 18 500 emplois.

Nous en sommes aujourd'hui à 22 400. Soit 3 900 supplémentaires en 9 ans et 21 % d'emplois en plus.

Si ces nouveaux salariés formaient une chaîne humaine, elle correspondrait à l'allée des Beaux-Monts !

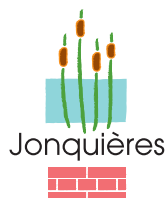
Jonquières

Nous poursuivons la découverte de notre territoire à travers les anecdotes qui font le charme et la richesse de nos communes.



Un nom lié aux marais ①

Le nom apparu au XII^e siècle signifie "lieu humide et fertile en joncs". Des 8 mares, il n'en reste qu'une, où les joncs sont toujours présents. Ils figurent également sur le logo de la commune.



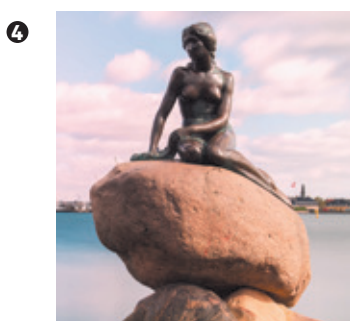
Une identité préservée ②

Charmant village, Jonquières a la particularité d'avoir des maisons de briques.

Cette tradition est sans doute née de la présence d'une briqueterie dans le hameau voisin de Bouquy. Cette identité est préservée avec l'obligation d'intégrer de la brique dans les constructions, à l'image du carmel déplacé en 1992 de Compiègne à Jonquières.

Des vitraux exceptionnels ③

Les spécialistes disent qu'ils méritent une reconnaissance nationale tant les vitraux de l'église sont beaux et originaux. Autodidacte et génial précurseur, c'est l'abbé local, Théodore-Cyrille Deligny, qui a réalisé ces œuvres au milieu du XIX^e siècle. Des cars entiers viennent parfois profiter d'une visite commentée. Pour découvrir ces



vitraux "Art Nouveau", profitez des Journées du patrimoine ou contactez la mairie pour un accueil guidé.

De Jonquières au Danemark ! ④

Au XVI^e siècle, le propriétaire du château, Charles de Dompierre, se qualifiait de Seigneur de Jonquières. La dynastie protestante, a quitté la France après la révocation de l'Édit de Nantes en 1685. Les descendants ont récemment repris contact avec la commune. Le Maire de Jonquières, Jean-Claude Chireux, a ainsi rencontré à Copenhague un dénommé Christian de Jonquières !

L'arbre de la liberté ⑤

Planté en 1790 pour l'anniversaire de la Révolution, un superbe marronnier trônait au milieu du village. Il a dû être abattu en 1964, au grand dam de Joseph Boré, militaire à la retraite très attaché à cet arbre. Il lui a alors dédié un poème de huit strophes et a découpé une tranche du tronc où il a gravé un mot manuscrit. Ce souvenir est exposé en mairie.



le saviez-
VOUS ?



On vous donne des pièges

Le frelon asiatique fait des ravages parmi nos précieuses abeilles. C'est pourquoi l'ARC vous propose gratuitement des pièges. Pour ce faire, rendez-vous à l'accueil de votre mairie avec un justificatif de domicile. Les pièges seront donnés dans la limite des stocks disponibles et sont à installer à partir de mars. Il s'agit de petites pièces plastiques qui s'emboîtent sur les bouteilles. Vous pouvez aussi en fabriquer vous-même en coupant une bouteille en deux, puis en tournant la partie haute comme un entonnoir. Au fond de la bouteille, mettez : 30 cl de jus de pomme (100 % pur jus) ou un trait de sirop de cassis, 15 cl de vin blanc et 15 cl de bière brune. Le liquide doit être changé tous les 15 jours. Le piège doit être installé de préférence à 1,50 m au-dessus du sol, contre un mur, un arbre ou un balcon.



À gauche : le piège à frelons que vous pouvez réaliser vous-même.
À droite : le piège que vous offre l'ARC.

Trois agglomérations pour un pôle



Créé il y a un an, le Pôle Métropolitain de l'Oise regroupe les Agglomérations de la Région de Compiègne (ARC), du Beauvaisis (CAB) et de Creil Sud Oise (ACSO).

Actuellement présidée par Philippe Marini, cette structure porte des projets majeurs s'inscrivant dans les priorités régionales, notamment en matière d'innovation et d'industrie. Parmi les actions programmées cette année figurent : la création d'un incubateur pour jeunes entreprises, des opérations d'envergure comme le quartier gare, un projet de méthanisation à partir d'algues et l'amélioration de la compétitivité des processus industriels.

Travaux à 1 €, une fausse bonne idée ?

De nouvelles offres de travaux à 1 € pour la rénovation énergétique des logements ont été annoncées dernièrement. Il s'agit d'être vigilant vis-à-vis de ces offres alléchantes de prime abord et d'éviter certaines sociétés à la démarche commerciale agressive (par téléphone notamment). On peut se retrouver parfois avec une facture finale de plusieurs milliers d'euros alors qu'avec des dispositifs d'aides classiques le coût aurait été moindre.

Nous vous invitons à vous appuyer sur les conseils gratuits de notre plateforme Habitat Rénové.



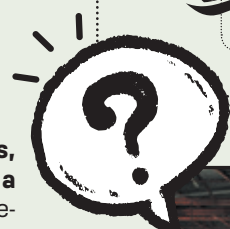
Habitat Rénové - 6 quai de la République (près de la Gare) - Compiègne - Tél : 03 44 85 44 95
contact@habitat-renové.fr - www.habitatrenove.fr

Une bête à un demi-million de visiteurs ?

C'est devenu l'animal le plus connu du Compiégnois, puisque, depuis sa naissance il y a cinq ans, il a reçu la visite d'un demi-million de personnes. S'il reprend l'aspect d'un hangar lorsqu'il sommeille entre deux événements, le Tigre redevient vite une bête de scène avec 15 à 20 spectacles par an, une vingtaine de locations et salons et des séminaires d'entreprises. Ces organisations bénéficient aussi indirectement à l'activité économique et à l'image de l'agglomération.



Retrouvez toute la programmation sur : www.letigre.fr





**IMPERIAL TRAINERS S'EST AGRANDIT ! NOUVELLE ADRESSE !
NOUVELLES PRESTATIONS ! RENSEIGNEZ-VOUS VITE !**



PROGRAMME SUR-MESURE
COACH SPORTIF PERSONNEL

SUIVI PERSONNALISÉ
UNIQUEMENT SUR RENDEZ-VOUS

ACCOMPAGNEMENT NUTRITIONNEL
DIÉTÉTICIENNE DIPLÔMÉE D'ÉTAT

**PILATES & YOGA • TRX • WATERBIKE • SORTIES SPORTIVES
RENFORCEMENT MUSCULAIRE • COURS DE BIKING
PERTE DE POIDS • COURS EN PETITS GROUPES • POWER PLATE**

NOUVEAU SOPHROLOGIE



22 RUE PRÉSIDENT SOREL - 60200 COMPIÈGNE

06 69 26 20 26 | imperialtrainers@me.com

www.imperial-trainers.fr

Les
**GRANDS
JOURS!**

Promotions exclusives
sur les literies de grandes marques



DU 23/03 AU 20/04/19

Grand Litier

VOTRE BIEN-ÊTRE COMMENCE ICI

Literie Y. Lamouche

141, Avenue Jean Moulin - ZAC du Camp Du Roy - JAUX - 03 44 83 41 07



CENTURY 21
Infinity



Cette année, les clients ayant fait
appel à nos agences nous ont attribué la note de :

8.6 / 10



PLUS DE 500 AVIS COLLECTÉS

COMPIEGNE
03 44 23 22 21

LA CROIX SAINT OUEN
03 44 91 04 04

RESSONS SUR MATZ
03 44 85 84 64

RETROUVEZ NOUS SUR

