

## ACTUALITÉ

La fête du Pont Neuf  
en images

Page 2

## TRANSPORTS URBAINS

Du nouveau !

Page 7

## DRESSAGE

Finales du Grand National et de la  
Coupe de France libre Amateurs

Page 16

# COMPIEGNE

N O T R E  V I L L E

OCTOBRE 2011 - N°298 - [www.compiègne.fr](http://www.compiègne.fr)

## CENTRE HOSPITALIER : VOTRE SANTÉ NOUS INTÉRESSE !

Pages 8 .9 &11



# LA FÊTE DU PONT NEUF



► Le Pont Neuf est officiellement inauguré à 11 h00  
*Anne-Marie Vivé, François-Michel Gonnot, Bernard Hellal, Philippe Marini, Lucien Degauchy, Jean Desessart, Caroline Cayeux et Michel Woimant*



► Les élus empruntent le nouvel accès au Parc Songeons



► Une croisière sur l'Oise  
*Les Compiègnais ont pu goûter aux plaisirs de la navigation grâce à l'association du port de Jaux*



► 15 Maires réunis  
*Les Maires de l'agglomération ont félicité Yves Pagès, le jeune architecte du Pont Neuf*

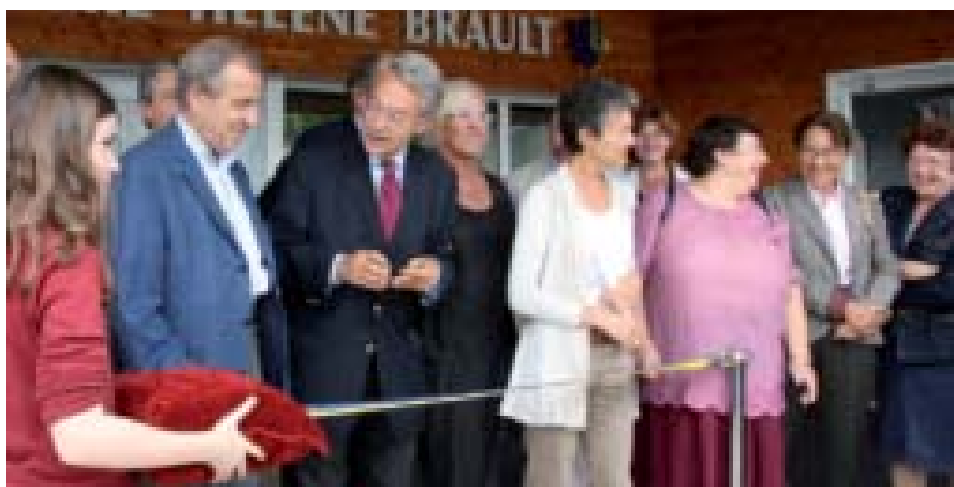


► Le manège enchanté  
*Les plus petits ont pu profiter du manège gratuit installé pour l'occasion*



► Joutes à la lance  
*Les festivités se sont poursuivies en soirée et durant la nuit*

## LES IMAGES DU MOIS

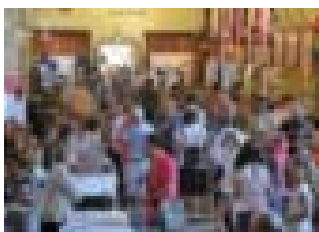


Le restaurant scolaire Hélène Brault est inauguré



◀ Fête des associations  
La foule au Parc Songeons

La chapelle Jean-Paul II ▶  
bénie par Mgr Jacques Benoît  
Gonnin, évêque de Beauvais.



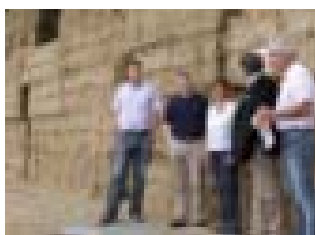
◀ Fête des associations  
salles Saint-Nicolas

Les élèves de l'Institution  
Guynemer ▶  
rendent hommage au héros  
des ailes françaises.



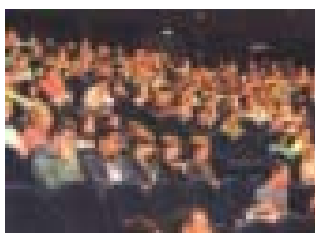
◀ Fête des associations  
Les sports étaient installés  
sur le Pont Neuf

La paille de la solidarité ▶  
entreposée pour les agriculteurs  
des Vosges et de la Loire.



◀ Rue du Port à Bateaux  
Une rue entièrement refaite au  
débouché du pont

Les nouveaux étudiants de l'UTC ▶  
accueillis par Alain Storck,  
administrateur de l'Université



## Votre santé nous intéresse



Le dossier central de ce numéro de Compiègne Notre Ville est consacré au Centre Hospitalier de Compiègne. Voilà déjà 15 ans que le nouvel établissement a ouvert. Il s'agissait de la réalisation majeure de mes premiers mandats municipaux.

Depuis lors, de nombreux investissements complémentaires sont intervenus, pour suivre l'évolution des besoins thérapeutiques, et en particulier pour réaliser le bâtiment des urgences.

C'est avec beaucoup de fierté que je préside le Conseil de Surveillance de notre établissement public de santé. De même, je suis toujours heureux de venir inaugurer et visiter les réalisations nouvelles qui s'y inscrivent années après années : installation des appareils les plus modernes d'imagerie médicale, mise en place de la maison médicale d'urgence, adaptation des locaux de l'unité médico-légale, pour ne prendre que quelques exemples.

15 ans après l'abandon des sites historiques de l'hôpital général, de Saint Joseph, et de Debruxelles, les choses ont bien changé. Le quartier des Capucins conserve les marques de son passé hospitalier, avec la cour des hommes et la cour des femmes, qui rappellent le dévouement des soignants et des équipes pendant des siècles. La mise en œuvre, aujourd'hui, du grand chantier de réhabilitation de l'ancien Hôpital Saint Joseph, va venir compléter la Résidence Fourmier Sartovèze et les services destinés aux personnes âgées dépendantes. N'oublions pas, enfin, la création d'un nouveau quartier résidentiel en face du petit parc...

Je salue les efforts des directeurs successifs de notre établissement et plus spécialement ceux que met en œuvre aujourd'hui Madame Brigitte Duval, avec l'ensemble de ses collaborateurs. D'ici quelques mois, nous allons redécouvrir l'ancien hôpital Saint Joseph, qui appartient au patrimoine de la Ville, et où va être créée une capacité supplémentaire de 80 chambres pour l'accueil de nos anciens, accompagnée de divers autres services directement tournés vers le public.

L'évolution hospitalière est un grand défi. L'hospitalisation à domicile, les services de jour, la technicité dans toutes nos spécialités médicales et chirurgicales, représentent de réels efforts, et permettent au Centre Hospitalier de Compiègne de jouer tout son rôle d'établissement pivot au sein d'une communauté hospitalière de territoire. C'est ainsi que nous travaillons à présent en complémentarité avec Noyon, mais aussi avec plusieurs autres sites ruraux, consacrés à l'accueil des personnes âgées. Si l'hôpital de Noyon a un avenir, c'est dans ce cadre qu'il s'inscrit.

La santé des Compiègnais et des habitants du Compiègnais repose aussi sur un secteur privé qui a su investir et s'adapter. La municipalité a été heureuse de pouvoir maintenir au cœur de la ville la polyclinique Saint Côme. Les esprits chagrins de notre opposition sectaire n'ont cessé de combattre cette décision. L'ensemble des usagers qui, quotidiennement, viennent trouver dans ce bel équipement les prestations dont ils ont besoin, font justice des attaques injustifiées dont nous continuons à faire l'objet.

Nous n'oublions pas pour autant les enjeux de la médecine de ville. La relève de nombreux praticiens et spécialistes est un redoutable défi. C'est pourquoi, en liaison avec le Centre Hospitalier et la polyclinique Saint Côme, l'Agglomération de la Région de Compiègne a décidé d'entreprendre une action promotionnelle auprès des étudiants en médecine, avec tous les moyens dont nous disposons, pour leur faire valoir la qualité de vie dans notre ville, et les opportunités professionnelles que cela représente.

Nous entendons ainsi mettre en œuvre l'un des principaux engagements de la liste Vivre à Compiègne, lorsqu'elle s'est présentée à vos suffrages en mars 2008.

Philippe MARINI

Sénateur de l'Oise

Maire de Compiègne

Président de l'Agglomération de la Région de Compiègne

## S O M M A I R E

|   |         |                           |     |
|---|---------|---------------------------|-----|
| LA FÊTE DU PONT NEUF .....                      | P2      | EXPRESSION LIBRE .....    | P13 |
| LES IMAGES DU MOIS - ÉDITORIAL .....            | P3      | VIE DES ENTREPRISES ..... | P14 |
| ACTUALITÉ .....                                 | P5      | ACTUALITÉ .....           | P15 |
| AMÉNAGEMENTS .....                              | P7      | DRESSAGE .....            | P16 |
| DOSSIER : CENTRE HOSPITALIER DE COMPIÈGNE ..... | P8-9-11 |                           |     |

### "Allô, Monsieur le Maire ..."

03 44 40 72 80

Vous pouvez joindre le sénateur-maire au téléphone, une fois par mois, le lundi 24 octobre entre 8h30 et 9h30

### Réunion de quartier

Vendredi 21 octobre 2011 à 20h45, pour le quartier Royallieu-Pompidou, salle du CAZAC, rue du Docteur Roux.

# CLUB PRIVÉ - Coaching sportif personnalisé



du lundi au vendredi de 7h à 22 h,  
le samedi de 7h à 18h, le dimanche de 7h à 15h.

5 impasse de l'épée  
Rue de Pierrefonds 60200 Compiègne  
**03 44 42 63 20**

David 06 69 26 20 26  
Alexandre 06 69 21 20 26

contact@imperial-trainers.fr - www.imperial-trainers.fr



**NOUVEAU !**  
**POWER BIKE**  
cardio et renforcement  
musculaire en  
un seul appareil



**POWER PLATE**



**KINESIS**

**CARDIO - PERTE DE POIDS - MARCHÉ NORDIQUE - SORTIES VTT**

dme home influences

patines

rangement

dressing

sur mesure

## collection automne 2011

déco

personnalisation

salon

création

meubles

mobilier

singularité

dme home influences

décoration mobilier & élégance  
402 rue des métiers 60860 Jaux - tél 0344901000 - fax 0344208416

## POUR FÊTER HALLOWEEN

je vous attends ...

fêter

se transformer

égayer

organiser

recevoir

décorer

accessoiriser

s'amuser

Retrouvez-nous sur [www.joyeusesfees.fr](http://www.joyeusesfees.fr)

ZAC de JAUX VENETTE  
60860 JAUX  
811 Rue de LEROY MERLIN

Devenez fan sur

[www.blogjoyeusesfees.fr](http://www.blogjoyeusesfees.fr)

Tél : 03 44 37 12 12

**Joyeuses fées**  
et vos fêtes se réalisent !

# Les 25 Grands Jours !

PROMOTIONS EXCLUSIVES SUR LES GRANDES MARQUES.

**Grand Litier** ★  
VOTRE BIEN-ÊTRE COMMENCÉ ICI

**689€**  
au lieu de 899€

TRECA  
Matelas SINAI 140 x190

du 17 SEPTEMBRE AU 15 OCTOBRE 2011 [www.grandlitier.com](http://www.grandlitier.com)

## Literie Y. Lamouche

141, avenue Jean Moulin - ZAC du CAMP DU ROY **JAUX**  
Tél. **03.44.83.41.07**

# ACTUALITÉ

## Enfin une maison !

C'est le rêve de bien des Français : habiter dans un logement individuel change la vie. C'est ce que viennent d'expérimenter Marie-France et Jean-Claude, locataires de longue date de l'OPAC au Clos des Roses et relogés dans une maison après leur déménagement pour cause de démolition de leur immeuble ! Pour ce couple, la rénovation urbaine du Clos des Roses a été une vraie révolution.



Anne-Marie Vivé, Maire-Adjoint, rend visite au couple qui a bénéficié d'un nouveau logement via le programme de l'ANRU

Il y a 48 ans, Marie-France et son époux emménagent au Clos des Roses dans un F3 dans l'immeuble Albert Camus. "On en a vu passer des habitants, on en a vu des générations s'installer. J'ai partagé beaucoup d'émotions avec mes voisins, j'étais attachée à ce quartier et à ma vie là-bas." raconte-t-elle avec un brin de nostalgie. "Mais tout a beaucoup vieilli et je n'avais même pas de balcon. Il y a 5 ans, lorsqu'on a vu les premiers projets d'aménagement du nouveau quartier de la ZAC du Camp de Royallieu, on a tout de suite fait la demande pour avoir une maison. C'était une vraie occasion." A cette époque, la ville débute son programme de rénovation urbaine du Clos des Roses et la barre Camus est vouée à la démolition. Une aubaine pour ce couple qui rêvait d'un jardin et d'un logement individuel.

"On a vite appris que les maisons en construction par l'OPAC dans ce quartier étaient réservées aux familles nombreuses.

On a quand même renouvelé notre demande. L'an dernier, juste avant Noël, on a reçu la visite d'Anne-Marie Vivé qui venait nous annoncer que nous allions être relogés dans une petite maison proche du centre ville. C'était le Père-Noël qui venait d'arriver ! Ce fut un jour magnifique".

Depuis la fin août, Marie-France habite dans une maison qui a entièrement été réhabilitée par l'OPAC. Deux chambres, un vaste séjour lumineux et surtout une grande cour avec pergola et cave ont changé la vie du couple.

"C'est formidable, c'est tout ce dont je rêvais. Le cadre de vie est très agréable, on est situé au bord de l'Oise à deux pas du Pont Neuf et donc du centre-ville. Je suis en ville et à la campagne en même temps !" se félicite Marie-France qui insiste également sur la qualité de la rénovation. La maison a été entièrement insonorisée et isolée. "J'ai retrouvé la sérénité et pour le même loyer !" conclut-elle. ■

**Ne manquez pas le Championnat départemental du jeu "Les retraités tous champions !" animé par Frédéric Morlot, le mardi 18 octobre à 14h30 aux salles Saint-Nicolas**

La Chorale Compiègne Age d'Or se produira à cette occasion.

Des lots seront remis aux participants par l'association Clubs et Loisirs des Retraités.

## Grand concours Greffe de vie

Jusqu'au 17 octobre 2011, la Fondation Greffe de Vie, qui œuvre en faveur du don d'organes et de la greffe, organise un grand concours créatif ayant pour objectif de faire connaître massivement la loi sur le don d'organes et de sensibiliser le grand public à cet enjeu de solidarité.

Ce concours, ouvert à toute personne âgée de 18 ans et plus, récompensera les équipes qui auront réalisé la meilleure vidéo d'une durée de 20 à 60 secondes pour communiquer sur le don d'organes et sur le principe du "consentement présumé". Les partici-

pants devront faire preuve de créativité, d'originalité mais surtout développer un message simple et efficace pour susciter l'intérêt, la curiosité ou l'étonnement dans un but informatif.

Les trois meilleures créations seront primées et diffusées à grande échelle, elles feront l'objet d'une large campagne d'information à partir du 17 octobre, Journée Mondiale du don d'organes.

Inscriptions et renseignements sur [www.greffedevie.fr](http://www.greffedevie.fr) ■

## Allocation municipale 2011

La traditionnelle allocation municipale de fin d'année sera versée par virement bancaire aux personnes âgées de 65 ans et plus (nées en 1946 et avant), non imposables sur le revenu en 2011 et domiciliées à Compiègne au 1<sup>er</sup> janvier 2011.

Afin de pouvoir bénéficier de cette allocation, merci de retourner au Service Social, à partir du 1<sup>er</sup> octobre 2011, le coupon-réponse ci-dessous ou recopié sur papier libre ainsi que les photocopies des pièces suivantes :  
1 - Pour les personnes ayant déjà bénéficié de cette allocation :

- avis de non imposition 2011
- deux relevés d'identité bancaire (originaux si possible)

2 - Pour les personnes n'ayant jamais bénéficié de cette allocation :

- les pièces ci-dessus mentionnées, plus :
- la quittance de loyer de janvier 2011 ou dernière taxe foncière
- une pièce d'identité

**NB : un dossier par personne (coupon réponse ou papier libre et copies des justificatifs)**

Renseignements au 03 44 40 72 35. ■

Coupon individuel à retourner au service social,  
Mairie de Compiègne, BP 30009, 60321 COMPIEGNE Cedex  
Avant le 1<sup>er</sup> décembre 2011

Nom : ..... Prénom : .....

Nom de jeune fille : .....

Date de naissance : ..... Lieu : .....

Adresse : .....

Avez-vous changé d'adresse en 2011 ? oui  non

Si oui, merci d'indiquer votre ancienne adresse : .....

N° de téléphone : .....

Est-ce votre 1<sup>ère</sup> demande oui  non

Date : ..... Signature

## "La douleur : on est tous concernés"

Mercredi 19 octobre de 17h30 à 19h, la mutuelle santé CCMO organise une rencontre sur "la douleur : on est tous concernés", animée par Patrick Vincent et avec la participation du Docteur Eric Serra, médecin psychiatre algologue 1 et responsable du Centre anti douleur au CHU d'Amiens et du Docteur Gwladys Fontaine, médecin algologue 1, responsable de l'Unité de soins palliatifs au Centre hospitalier de Senlis.

Ouverte gratuitement au public, cette rencontre aura lieu au cinéma Le Majestic, salle 8, ZAC du Camp du Roy à Jaux. Inscriptions dans la limite des places disponibles au 03 44 06 90 69. ■



## Semaine bleue : conférence sur la maladie d'Alzheimer

Dans le cadre de la semaine bleue, le Réseau Gérontologique du Compiègnois organise un après-midi d'information sur "La maladie d'Alzheimer", le vendredi 21 octobre de 15h à 17h, salle n°2 à l'annexe de l'Hôtel de Ville, rue de la Surveillance.

Le débat sera animé par le Docteur Yves Beucher, responsable du Pôle Gériatrie de l'hôpital de Compiègne, avec l'appui de l'association "Oise Alzheimer".

Le Réseau Gérontologique du Compiègnois a pour but de favoriser le maintien à domicile des personnes âgées, en coordonnant autour du patient les interventions des différents partenaires médicaux, paramédicaux et sociaux.

Pour plus d'informations, contacter Laure Meyer, infirmière coordinatrice du réseau au 03 44 97 52 02. ■



## VOUS SOUHAITEZ LOUER VOTRE BIEN ?

### GESTION LOCATIVE & PATRIMONIALE à FRAIS REDUITS

Vous offrir une réelle qualité de services, à un prix juste et raisonnable, tel est le credo du groupe 4% IMMOBILIER

Avec son enseigne GL&P le groupe 4% IMMOBILIER s'est doté d'une structure centralisée de gestion immobilière afin d'offrir aux propriétaires bailleurs un service « clefs en mains » :

- Une présence permanente sur le terrain : recherche du locataire, étude du dossier, rédaction du bail, état des lieux,
- Regroupement du service administratif performant et personnalisé,
- Un outil informatique et internet convivial permettant de suivre à tout instant la situation de votre compte,
- Une totale tranquillité au travers d'une garantie des loyers impayés et des détériorations, protection juridique (2% TTC)
- ET BIEN EVIDEMMENT, DES HONORAIRES REDUITS à 4% (de 40 à 50% moins chers que ceux habituellement pratiqués).

**4% IMMOBILIER : L'AGENCE IMMOBILIÈRE PRÉFÉRÉE  
DU PARTICULIER !**



**VENDU EN 6 JOURS, 1 VISITE !**

**BIEN VENDRE ou ACHETER un bien immobilier  
c'est D'ABORD SAVOIR CHOISIR SON PARTENAIRE**

AGENCE X : PVte FAI 340 000 € (Honoraires 15 000 €)  
AGENCE 4% : PVte FAI 336 000 € (Honoraires 11 000 €)  
Hypothèse : Un acheteur propose d'acheter cette maison à 320 000 € FAI (Frais d'Agence Inclus)  
- Chez Agence X, le prix **net vendeur** sera de (320 000 € - 15 000 d'honoraires) = 305 000 €  
- Chez 4%, le prix **net vendeur** sera (320 000 - 10 820 honoraires recalculés) = 309 180 €

**Vous VENDEUR : 1/ A LA MISE EN VENTE : VOTRE BIEN EST BIEN PLUS ATTRACTIF PUISQUE MOINS CHER  
2/AU FINAL, C'EST TOUJOURS LE VENDEUR QUI « PAIE » LA COMMISSION D'AGENCE  
3/ AVANT DEVOUS MENTIONNER AVEC UN MANDAT DE VENTE EXCLUSIF FAITES LE BON CHOIX**

**Vous ACHETEUR : VOUS ECONOMISEZ PLUS D'ARGENT QUE VOUS LE PENSEZ :**  
Si l'acheteur de cette maison avait signé chez AGENCE X, il aurait dû emprunter **4 000 € de plus** que chez 4% IMMOBILIER sur 20 ans au taux de 3,90%, soit un coût total de **5 767,20 € (Hors assurance)**  
**VENDEUR ou ACHETEUR L'AGENCE X vous COÛTE BEAUCOUP, BEAUCOUP, BEAUCOUP PLUS CHER !**  
**MORALITE : VENDRE MIEUX, ACHETER MOINS CHER ? C'EST 4% IMMOBILIER**



COMPIEGNE Réf.: F1841

**Compiègne proche gare appt récent** 70m, Ssj 28,55m<sup>2</sup> ouvrant sur loggia, cuisine équipée 2 chbres SdBs - PARKING en Ssol.  
**Très ensoleillé et au calme**  
Net vendeur 210 000 €  
Honoraires agence 4% TTC 8400 €  
Prix : 218 400 € FAI D.P.E : E / 298



COMPIEGNE Réf.: F1833

**Dans site privilégié, maison de charme** picarde, 110 m<sup>2</sup> hab. Entrée séj-salon (chem), cuis aménagée, lingerie wc. A l'étage : 3 chbres, SdE, wc - C.Cent gaz - 738m<sup>2</sup> clos murs avec annexe 70m<sup>2</sup> sol 2 garages 41m<sup>2</sup>. Atelier, vaste bureau. On aimera pour son authenticité chaleureuse, poutres, sols etc  
Net vendeur 345 000 €  
Honoraires agence 3,33% TTC 11 500 €  
Prix : 356 500 € FAI D.P.E : D / 178,4



COMPIEGNE Réf.: F1846

À 12 mn de Compiègne, **élégant pavillon** traditionnel s/893 m<sup>2</sup> clos, 140m<sup>2</sup> hab élevé, s/ssol total de GARAGE 2/3 vl  
PLAIN-PIED : entrée, séj (chem), cuis équipée 4 ans, 2 chbres, sbs. ETAGE : 2 chbres, SdE, grenier, Ccentral, dble vitr, portail élec. **Belle vue très dégagée**  
Net vendeur 260 000 €  
Honoraires agence 3,8% TTC 9880 €  
Prix : 269 880 € FAI D.P.E : D

COMPIEGNE Réf.: F1855

**Centre ville Compiègne 6 km pavillon récent** s/630m<sup>2</sup> clos 180m<sup>2</sup> hab Hall entrée Salon-sam traversé 44m<sup>2</sup> Baie ouvrvt s/terrasse 36m<sup>2</sup> Cuis 16m<sup>2</sup> entiert équip 1 chbre Sbs wc ETAGE Gd palier Bureau 4 chbres Sdeau wc Nbrx rangts Ssol Cave Dépendance garage réservé box C.Cent gaz Maison confortable, lumineuse, au calme, de beaux volumes

Net vendeur 390 000 €  
Honoraires agence 3,08% TTC 12 000 €  
Prix : 402 000 € FAI



D.P.E : C

\*Forfait de 3000 € jusqu'à 25 000 €

**4 à 2%  
d'honoraires  
seulement !\***

**Marie-Françoise BOURDELLE**  
11 rue des Gourneaux 60200 COMPIÈGNE  
Tél. 03 44 36 77 64 - Fax : 03 44 97 56 19  
compiegne@4immobilier.tm.fr



**NOUVELLE  
COLLECTION**

**LITSALONS**

Centre REGIONAL DE LA LITERIE

**NOUVEAU : depositaire  
du bout du monde**



CANAPÉS LITS  
LITS GIGOGNE  
COMMODES  
BIBLIOTHÈQUES  
BANQUETTES  
TÊTES DE LITS  
LITERIE FIXE ET ÉLECTRIQUE  
MEUBLES  
DÉCORATION  
BERGÈRES



Ouvert le lundi après-midi

1, rue Notre Dame de Bon-secours (centre ville de Compiègne-face parking Bouvines) - COMPIÈGNE - 03 44 20 62 62

#### Notre vocation

Vous trouver une solution pour vos financements et réaliser vos projets

#### Nos produits crédits

Rachat de crédits / Prêts immobiliers

#### Nos produits assurances

IARD : Santé / Assurance de prêt  
Prévoyance...

**CABINET ABC CREDIT**  
CONSEIL EN ASSURANCES ET CRÉDITS

66, rue de Paris 60200 Compiègne

Tél. 03 44 42 28 51

Fax 03 44 42 63 79

www.abccredit.fr

#### Nos atouts en matière de crédits

Formules sécurisées à taux fixe. Réponse immédiate sur vos possibilités de financement. Démarches simplifiées : sans changer de compte bancaire. Nous nous appuyons sur les plus importants groupes bancaires

#### Nos atouts en matière d'assurances

Grâce à la disponibilité de son équipe, et la qualité de ses produits sans cesse améliorée, le Cabinet ABC CREDIT dispose d'un savoir-faire et d'une gamme étendue et s'engage à apporter une réponse dans les plus brefs délais pour une couverture complète au meilleur tarif.

# AMÉNAGEMENTS

## Le point sur les travaux en images

La période estivale est toujours propice à la réalisation de travaux et aménagements en divers lieux de la ville. Equipements sportifs, établissements scolaires et voiries ont fait l'objet de toutes les attentions ces derniers mois. Tour d'horizon en images des travaux réalisés.

### Les établissements scolaires

- Le nouveau restaurant scolaire Hélène Brault accueille 300 enfants des écoles Robida et Hammel.
- Des travaux de rénovation ont été effectués pendant les vacances à l'école Saint-Germain.



Quelques jours avant la rentrée, inspection de chantier avec Nicolas Leday, adjoint au maire.

- La période estivale a également été mise à profit pour installer un système d'alarme à l'école Hersan.
- Une longue période de travaux est programmée à la crèche de l'Abbaye de Royallieu. Durant ce temps, un accueil sera préservé dans des locaux aménagés au cœur du quartier Pompidou.

### Les équipements sportifs

- Le chantier du stade de rugby se poursuit, avant sa mise en service prévue à l'automne.
- Deux nouveaux courts couverts viennent compléter l'installation rénovée du Tennis Pompadour
- Le sol du gymnase Tainturier a été entièrement rénové.



Les élus compiégnois Christian Tellier, Jean-François Caux, Nicolas Leday et Eric de Valroger, au stade de rugby.

### Aménagement urbain

- Sur la rive droite



Tour des aménagements de voirie avec Eric Hanen, adjoint au maire.

Un giratoire a été aménagé au débouché du Pont Neuf, fluidifiant la circulation rues de Beauvais et de Clermont. Ces rues ont été dotées d'un nouvel éclairage, de trottoirs élargis et des plantations seront prévues à l'automne. Un nouveau giratoire est également en service au niveau de la rue d'Amiens prolongée par la rue Octave Butin à Margny-lès-Compiègne.

- Sur la rive gauche

La rue du Port à Bateaux a été réaménagée dans sa partie basse. Un carrefour à feux a été mis en place au débouché du pont et un giratoire au croisement de la rue Couttolenc a été réalisé à la fin de l'été. Le comblement des fosses de l'UTC a permis d'élargir la rue dans le prolongement du pont ainsi que les trottoirs du côté opposé à l'UTC.

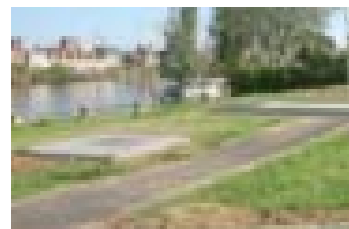


L'entrée du Pont Neuf, côté rive gauche.

L'aménagement du parvis de l'UTC sera fait au début de l'automne.

Toujours côté Compiègne, le bas de la rue Solferino est entièrement refait. Les îlots ont été supprimés pour mettre en place un nouveau carrefour qui permet de tourner à gauche en direction de la rue de l'Oïse. La rue du Harlay est réaménagée dans la continuité du cours Guynemer.

- Lutte contre les inondations



Le bassin d'orages de la rue de l'Oïse est achevé. Les aménagements paysagers restent à réaliser. ■

## Changements dans les transports urbains ! tout ce qu'il faut savoir dès le 17 octobre

Nouveau trajet pour la ligne 5, fréquence accrue sur certaines lignes des TIC à compter du 17 octobre, mise en place de navettes pour desservir les zones d'activités de La Croix Saint-Ouen et Le Meux, autant d'aménagements qui vont contribuer à faciliter les déplacements des Compiégnois et plus particulièrement ceux des salariés au sein de l'agglomération.



Nouvel itinéraire pour la ligne 5 des TIC qui emprunte désormais le Pont Neuf.

**Un nouveau trajet pour la ligne**  
Depuis le 12 septembre dernier, les bus TIC gratuits de la ligne 5 empruntent le Pont Neuf, desservant la rue de Clermont après la rue du Port à Bateaux **augmentant ainsi les rotations de 73 passages par jour !**

• Dans le sens hôpital-gare : les arrêts Saint-Corneille et Solférino ne sont

plus desservis et remplacés par un arrêt rue du Port à bateaux et un autre rue de Clermont.

• Dans le sens gare-hôpital : l'arrêt Harlay est remplacé par un arrêt rue de Clermont. Les voyageurs peuvent se rendre en centre ville via une correspondance à la gare avec les lignes 1, 2 ou 3/4.

**Dès le 17 octobre**, les passagers du quartier des Capucins qui empruntaient traditionnellement le bus n° 5 pour se rendre en centre ville pourront prendre la ligne 3/4, plus directe, vers les arrêts Saint-Corneille et Solférino. Les nouveaux horaires et tracés sont disponibles à l'accueil de l'ARC et sur le site internet de l'ARC ([www.agglo-compiègne.fr](http://www.agglo-compiègne.fr)).

### De nouveaux circuits et plus de fréquence à partir du 17 octobre

Les lignes 3/4 et 5 des TIC sont modifiées afin de mieux répondre aux besoins des actifs (informations sur le site de l'ARC [www.agglo-compiègne.fr](http://www.agglo-compiègne.fr)).

Ceci implique des modifications d'itinéraires mais surtout :

- \* une augmentation des fréquences : un bus toutes les 15 minutes pour la ligne 5 ;
- \* la desserte de nouveaux secteurs : rue de Clermont, Saint-Côme et le nouveau quartier du camp de Royallieu ;
- \* plus de passages à des arrêts importants comme Blaise Pascal : 73 passages de plus par jour (en cumulant les 2 sens) ;
- \* la desserte du parc Tertiaire et

Scientifique et de la ZAC de Mercières sera aussi largement renforcée. L'hôpital, desservi par les lignes 1, 3/4 et 5, bénéficiera de 228 dessertes par jour au lieu de 141 actuellement. On comptera un bus tous les quarts d'heures pour la ZAC de Mercières (toute la journée) et pour le parc Tertiaire et Scientifique (aux heures de pointe).

### Des navettes pour les zones d'activités de La Croix et Le Meux

Afin de mieux répondre aux besoins de déplacements des salariés, des navettes sont mises en place depuis le 5 septembre au départ de Compiègne, vers le parc des Longues Rayes à La Croix-Saint-Ouen et la zone industrielle de Le Meux.

Ce service expérimental doit s'inscrire dans un ensemble de solutions (covoiturage, Allotic...) et n'a pas vocation à répondre à l'ensemble des besoins de déplacement des salariés.

Trois allers sont prévus le matin au départ de la gare avec arrivée à Le Meux à 7 h 45, 8 h 20 et 12h45 et trois retours l'après-midi : départs à 13 h 15, 16h15 et 17 h 30 de Le Meux. ■

## DOSSIER



Toujours plus de confort pour les patients.

## CENTRE HOSPITALIER DE COMPIÈGNE : VOTRE SANTÉ NOUS INTÉRESSE !

Etablissement certifié par la Haute Autorité de Santé (HAS), le Centre Hospitalier de Compiègne (CHC) continue à développer son offre de soin afin de répondre aux besoins de proximité et de spécialité de la population : création de nouvelles activités, orientation vers les nouvelles technologies, extensions, réhabilitations, l'établissement investit massivement au service de la santé des patients.

Les années qui viennent s'annoncent importantes pour le Centre Hospitalier de Compiègne. Un avenir notamment marqué par le projet de fusion entre l'hôpital de Compiègne et celui de Noyon.

Actuellement Brigitte Duval assure une direction commune entre les deux établissements. *"Il nous faudra harmoniser nos fonctionnements dans une même démarche de qualité. C'est l'esprit qui présidera au projet médical commun"* affirme Brigitte Duval qui insiste sur la nécessité de *"répartir les ressources en fonction des besoins de santé et des compétences médicales et soignantes disponibles"*. Tout sera en effet question d'organisation et de répartition : *"Il est essentiel de disposer des ressources utiles sur place afin de garantir à la population noyonnaise de bénéficier des mêmes qualités de service et de prise en charge, soit par les compétences sur site, soit par le biais de consultations avancées de spécialistes du Centre Hospitalier de Compiègne, voire par des transferts inter-établissements"* précise Brigitte Duval.

Ainsi 2011 s'inscrit comme l'année de transition qui doit permettre de confirmer le cadre d'un projet de fusion fondé sur un projet médical partagé. A l'automne, l'ARS,



Brigitte Duval, directrice du Centre Hospitalier.

organisme régional de tutelle, donnera son arbitrage en matière de prestations respectives offertes à Compiègne et Noyon. *"Mais il existe un vrai potentiel et un vrai avenir au sein des deux établissements"* insiste Brigitte Duval.

### ➤ Un hôpital numérique au service du confort et de la sécurité des patients

Accès du patient à internet, télévision, radio, jeux, informations concernant l'établissement sur écran tactile, l'hôpital

numérique a fait son entrée au CHC avec l'installation de **terminaux multi-médias** à la tête de chaque lit. Ces supports permettront également très prochainement aux patients de choisir leur menu.

Du côté des soignants, l'accès au **dossier patient informatisé** appelé "Picarsis", déployé début septembre, s'effectue également depuis ces terminaux. Dispositif innovant et hautement sécurisé, il permet le partage d'informations médicales, soignantes et administratives. Développé avec le CHU Amiens-Picardie et le Centre Hospitalier de Beauvais, c'est

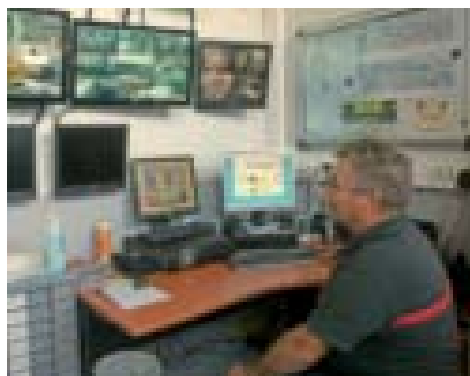


# “ Un hôpital proche de ses patients et des familles ”

la première fois qu'un système d'information d'une telle ampleur est mis en œuvre à une échelle régionale.

Du côté du matériel médical, le CHC n'a pas hésité à se lancer dans l'aventure de la **robotique** afin de garantir une sécurité des soins optimale. L'installation en décembre dernier d'un **automate à la pharmacie** permettra progressivement la préparation automatisée pour chaque patient de ses médicaments, garantissant ainsi une traçabilité irréprochable. L'intégralité des **tables et éclairages des 8 salles de bloc opératoire** a également été remplacée récemment. Dans toutes les chambres, un **meublier neuf** est installé progressivement. Ainsi en mars 2011, près de 150 nouveaux lits électriques et plus de 60 fauteuils ont été achetés afin de renforcer le confort des patients et de leurs proches. D'ici à 2013, l'ensemble du mobilier aura été remplacé.

En matière de sécurité, rien n'est oublié. 23 nouvelles caméras ont été installées fin août dans les lieux clés de l'établissement afin de s'assurer, via la **vidéosurveillance**, de la protection des personnes et des biens. De même, le système de sécurité incendie va être renouvelé. Chaque jour, près de 600 patients hospitalisés ou consultants franchissent les portes du CHC, sans compter les familles et les visiteurs.



Un système de vidéosurveillance pour la protection des personnes et des biens vient d'être mis en place.

## ➤ Une palette de spécialités médicales et chirurgicales complète

### • Une prise en compte toujours plus rapide de l'urgence

Urgences cardio-vasculaires, urgences neurologiques, traumatologie... Le **service des urgences** du CHC accueille, oriente et prend en charge chaque année plus de 58 000 patients. Leur traitement est favorisé par l'existence d'un **plateau technique complet et performant**, équipé de **matériel de haute technologie** (IRM, scanner, salles d'angiographie vasculaire et de coronarographie numérisées, laboratoire d'analyses...) et par un **service de réanimation** de 15 lits. D'importants travaux de construction sont actuellement en cours sur le site hospitalier afin d'agrandir l'**unité neuro-vasculaire** qui prend en charge en urgence 24h/24 les accidents vasculaires cérébraux. Des lits supplémentaires destinés à la **rééducation**, presque toujours associée, verront également le jour d'ici le printemps 2012.

L'unité de **soins intensifs cardiologiques** a récemment été équipée d'un matériel de coronarographie de pointe. Parallèlement, le **service mobile d'urgence et de réanimation (SMUR)** a réceptionné en août deux nouvelles "unités mobi-



Le SMUR est équipé depuis août de deux nouvelles "unités mobiles hospitalières".

les hospitalières" (UMH) équipées sur mesure. Ces véhicules, orientés sur appel du 15, interviennent dans des conditions de confort et de sécurité optimales auprès des patients nécessitant des soins urgents. En 2010, le SMUR du CHC a réalisé plus de 2 300 interventions, soit près de 7 sorties par jour.

### • Prendre en charge le cancer de façon personnalisée

L'une des priorités du CHC est de garantir à tous les patients atteints de cancer et de pathologies hématologiques malignes une qualité optimale de prise en charge. Un **Centre de Coordination en Cancérologie Compiègne-Noyon** s'est ainsi mis en place.

Le **dépistage** et le **traitement** sont favorisés par des équipements modernes (IRM, scanner, mammographe, radiothérapie... et bientôt un PETScan en lien avec le privé) qui assurent aux équipes médicales et chirurgicales l'appui technique indispensable. Un **dispositif d'annonce du diagnostic** est organisé.

Chaque patient bénéficie d'un traitement établi lors d'une réunion de concertation pluridisciplinaire. Deux chambres d'aplasie, nouvellement installées, permettent la prise en charge de patients ayant des défenses immunitaires diminuées.

Enfin, des équipes spécialisées dans les **soins palliatifs** et la **douleur** complètent l'offre de soins proposés. La création d'un service d'hospitalisation spécialement dédiée à la prise en charge de patients en fin de vie est un projet de l'établissement en 2012.

### • Se faire opérer en un jour

Le CHC dispose d'une unité d'hospitalisation de **chirurgie ambulatoire** de 13 places spécifiquement dédiée à la réalisation en une journée d'interventions chirurgicales ou d'endoscopies dans les conditions techniques et sécuritaires d'un bloc opératoire.

### • Un accouchement nature en toute sécurité

Le pôle Mère-Enfant fait du bien-être et de la sécurité de la maman et de son bébé sa priorité en mettant à disposition une **salle nature** équipée de ballons, de suspensions et, en octobre, d'une baignoire de dilatation, destinée à privilégier pour les futures mamans le souhaitant un **accouchement** le plus **physiologique** possible.

Un **service de néonatalogie unique dans le territoire compiégnois** permet aussi de prendre en charge les urgences vitales chez les nouveau-nés ou toute autre affection moins sévère. En 2010, près de 1 400 familles ont fait confiance à la maternité du CHC.

(suite p. 11)



Le pôle Mère-Enfant fait du bien-être une priorité.

# À COMPIÈGNE ET MARGNY LÈS COMPIÈGNE

PLUS DE POUVOIR D'ACHAT POUR LES FAMILLES NOMBREUSES

**10%**  
EN AVANTAGE CARTE  
POUR LES  
FAMILLES  
NOMBREUSES\*

SUR LES MARQUES



**NOUVEAU**

Plus besoin de la  
carte SNCF pour  
s'inscrire au programme  
(inscription directe sur internet)

[www.famillnombreusefamilleheureuse.com](http://www.famillnombreusefamilleheureuse.com)

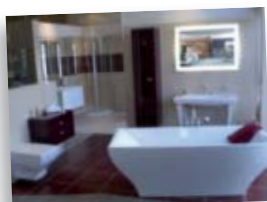
**Intermarché**  
TOUTS PRIX CONTRE LA VIE CHÈRE

Compiègne pôle universitaire - Margny av. R. Poincaré



## RS Riche & Sébastien

MATERIELS ET FOURNITURES POUR L'INDUSTRIE ET LE BATIMENT



157, rue de la République - 60280 CLAIROIX

☎ 03 44 90 47 47 - Fax 03 44 90 47 49

E-mail : [contact@riche-et-sebastien.fr](mailto:contact@riche-et-sebastien.fr)

Notre salle d'exposition  
"Au Fil de l'Eau"

Nos horaires d'ouverture

du lundi au jeudi de 8h30 à 12h et de 13h45 à 17h30  
le vendredi de 8h30 à 12h et de 13h45 à 16h30

PROFITEZ DES BELLES MAISONS DE FAMILLE  
ENCORE DISPONIBLES ...

**PORTES OUVERTES  
14 ET 15 OCTOBRE**  
pavillon témoin rue Carnot

*Les Allées de l'Impératrice*  
Rue Carnot et Rue des Sablons

**MAISONS  
& APPARTEMENTS**

**VOTRE NOUVELLE  
RÉSIDENCE  
AU CŒUR MÊME  
DU COMPIÈGNE  
RÉSIDENTIEL**

«LES ALLEES DE L'IMPERATRICE» une opportunité unique au centre de Compiègne

- Une situation exceptionnelle, au cœur du quartier résidentiel et à proximité du centre-ville avec son animation, ses commerces et boutiques.
- Une architecture contemporaine et le choix des plus beaux matériaux renforcent une atmosphère de qualité de construction et de confort sans égale.



**03 44 92 17 30  
03 44 92 56 29**

**EIFFAGE**  
IMMOBILIER

# DOSSIER (SUITE)

## ➤ D'importants projets au service des personnes âgées et de la prise en charge du handicap

Après l'ouverture en septembre dernier d'un service de court séjour gériatrique de 22 lits destiné à la prise en charge de la personne âgée poly-pathologique, c'est désormais l'ancien hôpital Saint-Joseph qui fait peau neuve, au service des personnes âgées et des enfants de 0 à 6 ans présentant des déficiences. Fin 2012 un bâtiment entièrement rénové d'une surface totale de 4 000 m<sup>2</sup> réouvrira ses portes. Réhabilité dans l'esprit architectural de l'ancien hôpital, cet ensemble comportera également des facilités destinées au personnel (restaurant, salles de colloques). Le chantier respecte les normes environnementales.



L'espace Snoezelen pour les patients atteints de la maladie d'Alzheimer.

En tout, 75 nouveaux lits et places destinés aux personnes âgées seront installés. Accueil de jour des personnes atteintes de la maladie d'Alzheimer, hébergement temporaire, accueil des personnes présentant des troubles modérés ou majeurs du comportement : le CHC s'adapte aux besoins de la population en développant de nouveaux modes de prise en charge dans des locaux confortables et chaleureux.

Le Centre d'Action Médico-Sociale Précoce (CAMPS) bénéficiera également sur ce site de nouveaux locaux pour organiser le dépistage, la prévention, les soins et l'orientation d'enfants de 0 à 6 ans présentant des déficits sensoriels, moteurs ou mentaux.

## ➤ Un établissement à la pointe de la médecine, de la recherche et de la formation

Instituée en partenariat avec le CHU Amiens-Picardie depuis octobre 2009, une Unité de Recherche Clinique du CHC permet aux professionnels de l'établissement de faire bénéficier les patients des avancées de la recherche clinique. Il s'agit d'une première en Picardie. Les patients compiégnais peuvent ainsi disposer, avec leur consentement, des dernières innovations en termes de traitement.

Actuellement, 72 protocoles de recherche sont en cours, avec en 2010, 730 patients inclus.

Le CHC développe également à travers son Institut de Formation en Soins Infirmiers (IFSI) l'offre de formation à destination des étudiants et des professionnels et s'adapte aux évolutions du monde de la santé. Depuis novembre 2010, les équipes soignantes peuvent ainsi acquérir les savoirs et les compétences nécessaires pour être assistant

de soins en gériatrie et prendre au mieux en charge les personnes atteintes de la maladie d'Alzheimer et de maladies apparentées. Dernier exemple en date, l'ouverture d'une classe prépa-concours infirmier.

## ➤ Un dynamisme qui porte ses fruits : 1<sup>er</sup> établissement certifié "V2010"

C'est ce dynamisme qui a permis au CHC d'être parmi les premiers certifiés "V2010" pour 4 ans en septembre 2010. Gage de qualité, ce "label" délivré par la Haute Autorité de Santé témoigne de l'implication de l'établissement dans une démarche d'amélioration de la qualité de la prise en charge et de la sécurité des soins. ■

Depuis avril 2010, le Centre Hospitalier de Compiègne accueille chaque week-end dans ses locaux la Maison Médicale de Garde du compiégnais. Sous la houlette de l'Amicale des Médecins Généralistes du Compiégnois, plus de 60 médecins libéraux se relaient afin de prendre en charge les patients nécessitant une consultation mais ne justifiant pas une prise en charge par le service des urgences du centre hospitalier. Orientés par appel du 15, les patients sont accueillis de 12h à 20h le samedi et de 8h à 20h les dimanches et jours fériés. L'accès à la Maison Médicale de Garde s'effectue depuis l'avenue Henri Adnot. Un fléchage spécifique ainsi qu'un parking permettent de s'y rendre facilement.

Eternels diamants

On peut vouloir un diamant même sans prince charmant !

Rampazzo  
Bijouterie - Joaillerie  
Compiègne

La Guide des Orfèvres

Les cuisines à vivre **CoCoon In**

NOVY SIEMENS hardy  
Miele  
FRANKE  
GAGGENAU  
BOSCH  
ILVE  
vipp

MEUBLES ET CREATIONS DE CUISINE  
7, rue Jeanne d'Arc - 60200 COMPIEGNE - Tél. : 03 44 86 32 09 - Fax : 03 44 86 31 16

Décor de Charme  
By Charlotte RUGGIERI

Objets et mobiliers de décoration anciens et contemporains  
Confection d'ameublement  
Réfection de siège  
Patine à la demande

Ouvert du jeudi au dimanche  
toute l'année de 14h à 19 h

36 rue de Fauville - 60280 Bienville  
Port. : 06 42 22 98 72  
[www.decor-de-charme.com](http://www.decor-de-charme.com)

# PROMOTION CANAPÉ

Jusqu'au 31 octobre 2011

## La TVA... c'est CADEAU !

Sur tous les canapés et fauteuils (Tissus et cuirs)

### DÉCOR & MAISON

19, rue des Cordeliers  
22, rue du Président SOREL  
60200 COMPIÈGNE - Tél. : 03 44 36 35 35  
www.decor-maison.eu  
Sur 300m<sup>2</sup>, à côté de la Place du Change



Chaises, tables, tapis, rideaux, stores, plaids, papiers peints, peinture, tissus, conseil...

# NORD FRANCE CONSTRUCTIONS

FAYAT GROUP

## ENTREPRISE GÉNÉRALE DE BÂTIMENT

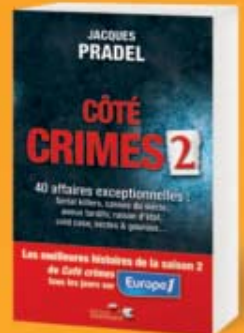


**Siège Social - Agence Régionale Nord/Pas de Calais**  
2 Rue Simon Volland - BP 80 027 - 59 831 Lambersart Cx  
Tél : 03 20 17 61 00 Fax : 03 20 08 30 40  
www.nfc.fr - E-mail: nfc.nord@nfc.fr

**Agence Picardie - Ile de France**  
Technopolis 4 - 14 rue du fonds pernant  
60 200 Compiègne  
tél 03 44 86 46 58 fax 03 44 86 39 58  
E-mail: nfc.picardie@nfc.fr

## Savourez le plaisir d'être chez soi

## 10 REPAS LIVRÉS = 3 CADEAUX OFFERTS\*



1 tablette de pâte de fruits



1 bloc pense-bête



**Coviva**  
Partenaire de vie à domicile

SARL AUDOM  
150 rue de la République - 60 280 Margny-Lès-Compiègne  
03 44 85 68 50

N°Azur 0 810 204 706

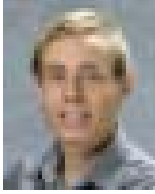
www.coviva.fr

\* Pour les 10 repas livrés (compromis de 5 semaines) et offerts pendant la durée de la promotion (10 repas + 1 livre + 1 bloc pense-bête + 1 tablette de pâte de fruits).

PHOTO: G. BARRON

# EXPRESSION LIBRE

## Une rentrée sportive



Après un été capricieux, durant lequel j'espère, vous avez réussi à trouver un peu de soleil, il est temps de penser à ranger les maillots de bain au fond de l'armoire afin de se préparer pour la rentrée.

La rentrée : Ce moment charnière dans la vie de nos chères petites têtes blondes qui, découvrent ou redécouvrent une classe, un professeur, des camarades.

La rentrée est également synonyme de la réouverture des clubs sportifs. Tous les éducateurs, entraîneurs, bénévoles, attendent avec impatience le retour de leurs ouailles pour débiter une nouvelle saison. Continuer une activité, arrêter un sport pour s'engager dans un autre, c'est la période des choix sportifs.

Pour aider chacun à trouver son chemin, l'Office des Sports de Compiègne organise comme chaque année le "Forum des Sports". Cette manifestation permet de découvrir l'ensemble des activités physiques proposées au sein de votre ville. Des dizaines de spécialistes vous répondent, vous conseillent, sur le sport adéquat pour vous, ou votre enfant. Un événement incontournable de la vie locale compiégnaise qui ne manque pas de se développer encore plus chaque année.

D'ailleurs, dès les premières semaines de septembre les amoureux de la nature ont pu participer à deux courses pédestres de grandes qualités. En effet, le 11 septembre, l'ASPTT Compiègne a organisé son traditionnel "Tour des Beaux-Monts" (trails de 13 ou 33km) et la semaine suivante (18 septembre), la VGA Compiègne a été une nouvelle fois à l'œuvre (organisation des cham-

pionnats de France d'athlétisme sur piste en juillet) pour la course des Deux Châteaux (16 km entre Pierrefonds et Compiègne). Ces deux événements sont très significatifs de la puissance sportive de la cité impériale, notamment grâce à son atout majeur, qui est la forêt.

Pour ceux qui préfèrent les sports collectifs, la suite de la saison sera forcément marquée par les aventures de nos clubs d'élite. Les footballeurs de l'AFC, avec un effectif remanié, tenteront l'accession au championnat National (3<sup>ème</sup> division), pendant que les rugbymen du RCC, dans leur tout nouveau stade Jouve-Senez, essaieront de rééditer leur très belle saison passée en Fédérale 2. Il faudra suivre également les handballeurs et hockeyeurs compiégnais qui découvriront une nouvelle division (Nationale 3 pour le handball et la division 2 pour le hockey). Sans oublier tous les autres clubs, qui chacun à leur niveau, vont lutter pour obtenir les meilleurs résultats possibles. Evidemment il ne faudra pas oublier les rendez-vous internationaux du début d'année dont le traditionnel départ du Paris-Roubaix.

Autant dire que la saison qui débute s'annonce des plus sportives. Rien d'étonnant pour une ville, déjà élue ville la plus sportive de France en 2009, et qui ne cesse de vouloir progresser pour satisfaire le plus grand nombre.

Et avec un peu de chance, l'été indien planera sur la cité impériale. Pour que tous les Compiégnois récupèrent un peu de soleil, le grand absent des mois de juillet et août.

Romain DONNEUX  
Conseiller municipal



## Embellisseurs de vie

L'histoire est bien connue : "Que fais-tu ?" demande-t-on à un ouvrier qui pose des pierres.

- "Tu le vois, je pose

des pierres."

A cette même question un autre ouvrier répond : "Je monte un mur" et un troisième : "je suis bâtisseur de cathédrale."

Les trois réponses sont exactes ; et pourtant seule la troisième réponse fait rêver et donne une belle dimension à une tâche qui est pourtant la même.

Elle ouvre des perspectives au travailleur lui-même, à celui qui entend cette réponse et qui voit l'ouvrier travailler.

Je suis particulièrement sensible, comme beaucoup de Compiégnois d'ailleurs, au travail que font tous ces gens qui ont des rôles de premier plan dans une ville, même s'ils ne sont pas toujours considérés comme tels : les cantonniers, les éboueurs, les hommes responsables des espaces verts, les jardiniers...

C'est très fréquemment que les amis de passage, français ou étrangers, louent la qualité environnementale de notre ville : propreté, fleurissement et beauté des espaces verts. C'est la première chose que l'on remarque en arrivant et en ce sens c'est de premier plan.

Les déplacements effectués en France notamment dans quelques belles villes beaucoup plus au sud, nous permettent de mesurer que nous vivons vraiment dans une ville "choyée".

"Que faites-vous ?" demandait-on à un jardinier

"Je suis un "embellisseur de vie" répondit-il.

J'exprime ici mes sincères remerciements à tous les embellisseurs de ville, mais aussi à

tous ceux qui par leur travail, leur façon d'être ou leur gentillesse sans parfois s'en rendre compte sont des embellisseurs de vie.

## C'est ma tête !

Tri sélectif, développement durable et autres exigences du temps présent.

Prononcé avec un petit accent anglais pour être encore plus attractif, "c'est ma terre" était servi chaque soir avant les infos et nous présentait une initiative écologique en faveur du développement durable et de la lutte contre la pollution.

Il y a une autre pollution non moins redoutable et à laquelle sont particulièrement exposés les enfants et les jeunes : la pollution morale.

Il est grand temps de leur apprendre à faire le tri de tout ce qu'ils perçoivent et à sélectionner soigneusement parmi tout ce qui leur est proposé sous peine d'abrutissement et de pollution sinon définitive du moins durable.

En ce temps de rentrée, j'ai vu une maman et son fils accorder le plus grand soin au choix des fournitures scolaires afin de sélectionner les produits les moins polluants, les plus sains.

Puissions-nous à son instar, accorder autant de soin à ce que nous regardons, lisons et entendons, afin d'être composés de choses choisies.... sous peine de se décomposer.

L'Homme est aussi un matériau précieux qui ne se détruit pas sans perte irréparable et j'appelle de mes vœux une émission télévisée, avec ou sans accent, qui tous les soirs dira : "c'est ma tête, c'est mon cœur, c'est mon corps, je le préserve !"

Odile TAGUCHI

Conseillère municipale  
déléguée à la solidarité  
et à la cohésion sociale

## OPPOSITION

### Primaires pour désigner le candidat socialiste

Qui peut voter ? Tous les électeurs inscrits sur les listes électorales

Quand ? Le 9 octobre 1<sup>er</sup> tour, le 16 octobre 2<sup>ème</sup> tour, de 9 heures à 19 heures

Où ? Gymnase du lycée Charles de Gaulle Rue Jacques Daguerrre [désolé de ce lieu excentré, mais le Maire de Compiègne ne nous a pas laissé le choix...]

### Nouvel été de crise

Le tsunami financier de 2008 a connu une sévère réplique cet été. Aux nouvelles lézardes sur l'édifice européen, de nouveaux emplâtres ont été appliqués dans l'urgence, sans que les marchés et encore moins les populations ne soient rassurés.

### Retour de manivelle contre les Etats

Les dettes des banques ont été rachetées par les Etats pour leur éviter la faillite et un effet domino généralisé. Les Etats endettés se sont ensuite tournés vers ces mêmes banques pour qu'elles leur re prêtent mais contre des milliards d'euros d'intérêts cette fois. Et c'est cette montagne de dettes (1 700 milliards pour la France), qui fait maintenant peur à la finance. Et si les Etats ne remboursaient pas ? Complaisants, les gouvernements enchaînent alors les plans d'austérité pour éviter une dégradation de leur note et l'explosion des intérêts à rembourser. Mais quand ces mesures mènent à la récession comme en Grèce, un Etat passe en quasi faillite.

Paniqué par la rumeur de dégradation de la note française, Matignon a improvisé son plan d'austérité mi août : rabotage de niches fiscales, suppression de l'exonération des heures supplémentaires, contribution exceptionnelle des plus riches. Cet auto-désaveu de 4 ans de cadeaux fiscaux

ne concerne malheureusement que les volets "recettes". Côté dépenses en effet, c'est sans surprise que le dogme du non remplacement d'un fonctionnaire sur deux est reconduit (4 800 enseignants de mois pour cette rentrée malgré 80 000 élèves supplémentaires), sans compter les coupes claires dans les dépenses sociales, de santé et d'éducation auxquelles il faut s'attendre.

### Un alchimiste nommé Sarkozy

C'est alors que Nicolas Sarkozy brandit sa "règle d'or", copier-coller du Pacte de stabilité et de croissance (qui limite les déficits publics à 3 % du PIB) sur la Constitution française. Sauf que le chef de l'Etat est le premier à l'avoir transgressée (6,4% cette année). Plus grave, l'Etat s'interdirait radicalement les possibilités de sauvetage et de soutien de l'activité en cas de nouveau choc systémique. Or si le Président franchit aussi allègrement le seuil d'irresponsabilité, c'est uniquement pour essayer de se ménager un avantage électoral tactique en escamotant que sa politique d'austérité apparaîtra alors comme la seule crédible. Risquer l'économie nationale et européenne pour être réélu n'est pour le grandir!

Les observateurs avisés auront remarqué que la "règle d'or" s'applique déjà et plus strictement aux collectivités locales (déficits interdits par la Loi). Si cela n'empêche pas

les dérives de l'endettement comme à Compiègne (nous l'avons déjà largement souligné), les collectivités ont-elles à gagner à un renforcement de la règle? En s'obligeant à l'austérité permanente, l'Etat réduirait encore leur financement et plomberait lourdement leurs comptes (Dotation Générales de Fonctionnement pour les communes notamment). En clair, des hausses d'impôts locaux seraient à prévoir.

Laurence ROSSIGNOL, Frédéric PYSSON,  
Solange DUMAY, Olivier KOVAL,  
Anne SERRET, Michel FUMAGALLI,  
Théodora GOMA-BALLOU

# VIE DES ENTREPRISES

## Un siège social écologique pour le SMVO

La collecte et le traitement de nos déchets, notamment ménagers demeure la principale vocation du Syndicat Mixte de la Vallée de l'Oise, en charge du transport et du traitement des déchets ménagers pour l'est et le sud de notre département. Une action inscrite dans une politique d'économie d'énergie et de développement durable que l'on retrouve dans l'édification des nouveaux locaux du SMVO.



Le nouveau siège social du SMVO a été inauguré. Un bâtiment exemplaire en matière de développement durable et d'économie énergétique.

Le nouveau siège a trouvé place au cœur du Parc Tertiaire et Scientifique de Lacroix-Saint-Ouen et ses lignes modernes révèlent ses qualités écologiques et de protection environnementale. Ainsi la conception de ce bâtiment répond à un cahier des charges qualifié "d'ambitieux". Cela débute par le toit recouvert d'une membrane photovoltaïque qui permet une production d'énergie électrique de l'ordre de 25 000 kW. Côté chauffage une pompe à chaleur est utilisée et permet de réduire de 25% au minimum la

consommation par rapport à une chaudière à condensation. L'isolation prend la forme de murs en terre cuite assortis de panneaux "façon bois", associés à la mise en place de laine de chanvre en toiture, et de double vitrage dont l'efficacité est renforcée par des lames d'argon. Enfin, le système de ventilation à double flux permet de récupérer de la chaleur par l'intermédiaire d'un échangeur. Ce nouveau siège social allie donc une basse consommation d'énergie à l'utilisation de matériaux écologiques. ■

## La société Barriquand vient de fêter ses 90 ans !



La société de travaux publics Barriquand a fêté ses 90 ans, elle fut créée par Claudius Barriquand.

L'entreprise fut ensuite prospère aux mains de Charles, puis de ses fils Pierre et Alain. Désormais inscrite au sein du groupe Vinci,

elle poursuit son chemin ponctué de premières comme l'inspection de canalisations à l'aide de caméras automatiques, de création de terrains de sports ou d'établissement de réseaux d'assainissement sous vide. ■

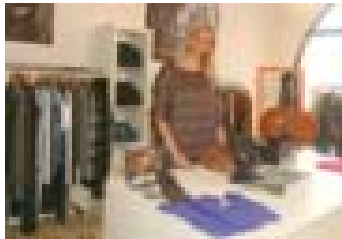
## Seniors : mode d'emploi

La Maison de l'Emploi et de la Formation du Pays Compiégnois et l'ensemble de ses partenaires organisent le 28 octobre de 9h00 à 18h00, le 1<sup>er</sup> Forum dédié à l'emploi des seniors : "Seniors : mode d'emploi".

Cette rencontre aura lieu au Centre de transfert de l'Université de Technologie de Compiègne, 66 avenue de Landshut.

Au programme : conférences-débats, ateliers, stands d'informations, job dating, "spot CV" (CV filmés)... tout est mis en place pour répondre aux questions que se posent les seniors. VAE, bilan mi-carrière, création d'entreprise, cumul emploi retraite, travail à temps partagé, portage salarial, plan seniors... un programme ambitieux !  
Entrée libre. Rens. au 03 44 36 34 34.

## Commerces : du nouveau !



Cloé, 10 rue des Bonnetiers.



Pizza Del Arte, 4 rue Ferdinand de Lesseps.

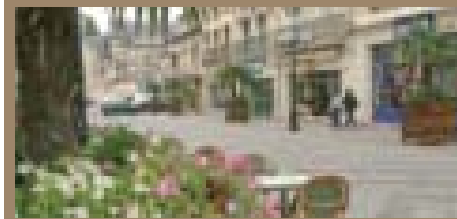


Léon de Bruxelles, 4 rue Ferdinand de Lesseps.



La Cour d'Ecole, 1 bis, rue de l'Etoile.

## Quinzaine commerciale du quartier Saint-Nicolas



Jusqu'au 8 octobre, chaque magasin participant propose à la clientèle des réductions, des articles à prix braderie, des cadeaux... Venez nombreux, des surprises vous attendent !

## ENVIRONNEMENT

### Des conteneurs à verre enterrés prennent place en ville



Des conteneurs à verre enterrés ont été installés rue Jeanne d'Arc.

Vous avez certainement remarqué depuis quelques semaines la présence en divers lieux de la ville de plateformes dotées de bornes de remplissage. Il s'agit de conteneurs à verre enterrés qui ont été installés rue d'Amiens, place de la Gare, rue Gouigoux, square du 6<sup>ème</sup> Spahis et rue Jeanne d'Arc en remplacement des conteneurs aériens.

En acier galvanisé et déposés dans un cuvelage en béton, ces conteneurs sont solidaires de la borne de remplissage. Ils peuvent contenir jusqu'à 1 200 kg de verre, sont faciles d'accès pour les personnes à mobilité réduite et surtout plus esthétiques que les anciens modèles. ■

# ACTUALITÉ

## Les centres aérés ouverts du 24 au 28 octobre



Du 24 au 28 octobre 2011 inclus, les centres aérés accueillent les enfants de 3 à 16 ans :

- Centre Jeanne d'Arc (3/5 ans) : école Jeanne d'Arc, rue de la Baguette
- Centre Hersan (6/16 ans) : école Hersan, 3 rue Martel
- Centre Pompidou (3/5 ans) : école maternelle, allée Pierre Coquerel
- Centre Pompidou (6/16 ans) : école Pompidou B, allée Pierre Coquerel

- Centre Hammel (3/5ans) : école maternelle rond-point de la Victoire
- Centre Hammel (6/16 ans) : école Hammel B, rond-point de la Victoire.

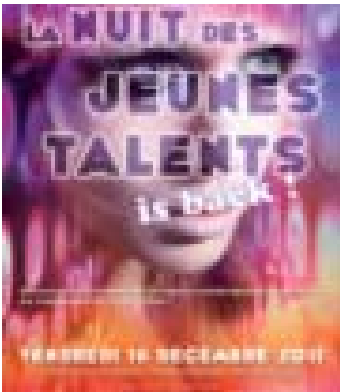
Les enfants y seront accueillis de 8h à 12h et de 13h30 à 18h. Possibilité de cantine. Si vous souhaitez inscrire votre enfant, une préinscription est obligatoire en mairie, au service de la Vie scolaire (bureau 118). Pour cette préinscription, il convient de verser un acompte qui sera calculé en fonction des revenus, cela à compter du 10 octobre. Pour une première inscription, il convient de vous munir également du dernier avis d'imposition ou des trois derniers bulletins de salaire si la famille n'est pas imposable, du justificatif de domicile, du numéro d'allocation (CAFO) et du livret de famille.

Le mercredi 2 novembre, les centres aérés fonctionneront normalement, comme pendant l'année scolaire.

Rens. au 03 44 40 72 85. ■

## La nuit des jeunes talents

Découvrez les talents de la région compiégeoise de demain en compagnie de ceux d'hier, vendredi 16 décembre à 20h30 sous chapiteau à Margny-les-Compiègne.



En 1994, une radio régionale picarde crée un nouveau concept : la Nuit des jeunes talents. Le principe est simple : mettre à l'honneur des jeunes pousses de la région. Les cinq éditions de ces soirées de prestige ont permis de mettre en lumière, à leurs débuts, Amélie Mauresmo, Bertrand Vecten, Stéphane Fontaine, Isabo, Florentine Leconte, Stéphane Piter, Ysabel Dzisky, Pierre-Yves Touzot, Stéphane Lecat, ... Le moment est venu pour eux de raconter

brèvement ce qu'ils sont devenus et de parrainer, à leur tour, un jeune talent. Vendredi 16 décembre à 20h30, Les Quatre As et l'Agglomération de la Région de Compiègne, avec le concours de la société Impérial Show, organisent une nouvelle édition avec en invité "fil rouge" Léna Luce, jeune chanteuse compiégeoise à découvrir sur [www.mymajorcompany.com](http://www.mymajorcompany.com).

Cette soirée sera présentée par Christophe Espinasse, co-fondateur de cet événement et directeur de la société Les Quatre As. Neuf catégories seront à l'honneur : arts du cirque/de la rue, chant avec instruments (chanteur et groupe), chef d'entreprise, cinéma, danse urbaine, graphisme, mannequinat, Dj, sport.

### Appel à candidatures

Seuls les candidats résidants ou nés de l'ARC et ayant moins de 26 ans peuvent s'inscrire dans l'une des neuf catégories à partir du 12 octobre sur [www.lesquatrea.com](http://www.lesquatrea.com).

Les meilleurs candidats seront auditionnés par un jury composé entre autres talents d'hier et d'aujourd'hui. Ce jury choisira celles et ceux qui seront les jeunes talents 2011. ■

## Sensibiliser le public aux dangers de la route

La semaine de la sécurité routière est un moment fort dans la mobilisation des acteurs locaux et dans la sensibilisation de nos concitoyens.

Après deux jours, les 29 et 30 septembre, consacrés plus particulièrement aux élèves des classes de 3<sup>ème</sup> pour les sensibiliser aux dangers de la route, le grand public est à son tour invité le samedi 1<sup>er</sup> octobre de 10h à 18h à participer aux différentes animations proposées dans les rues piétonnes Napoléon et de l'Abbaye.

Au programme, les méfaits de l'alcoolémie et de l'usage des stupéfiants, les sanctions pouvant être prises à l'encontre des contrevenants, les mesures d'urgence à prendre en cas d'accident, ... ■



Sensibiliser aux dangers de la route.

## Le compostage facilité

Pour favoriser l'utilisation du compostage, l'ARC propose à nouveau aux habitants d'acheter un composteur à prix réduit. Une première opération a été lancée avec succès au printemps dernier, avec le soutien du Syndicat Mixte de la Vallée de l'Oise et l'ADEME. Une seconde campagne va être lancée jusqu'à fin octobre.



communes de l'ARC, de joindre un chèque à l'ordre du trésor public et de les déposer ou de les envoyer à l'ARC (Place de l'hôtel de ville BP 10007, 60321 Compiègne Cedex). Des informations et le bon de commande sont disponibles sur le site de l'Agglomération (<http://www.agglo-compiegne.fr/viepratique/compostage.php>) ou en contactant les messagères du tri au 03 44 40 76 33.

### L'utilité du compostage

Transporter des déchets est polluant et coûteux. Le geste sans doute le plus efficace pour réduire cet impact est de pratiquer le compostage, c'est-à-dire de fabriquer un engrais par un procédé biologique naturel pour obtenir un produit stabilisé, hygiénique, semblable à un terreau, le compost. Il est ainsi possible de réduire considérablement son volume de déchets. L'opération foyers témoins menée par l'ARC et le SMVO en 2010 a ainsi démontré que l'on pouvait diminuer d'un tiers sa production de déchets en se mettant au compostage. ■

### Comment obtenir son composteur ?

Il vous suffit de remplir, avant le 21 octobre, un bon de commande disponible à l'accueil de l'ARC et dans les différentes mairies des

## BRÈVES

### • Collectes de sang

Prochaines collectes : le mercredi 12 octobre de 14h à 19h et le samedi 22 octobre de 8h30 à 12h, dans les salles annexes 2 et 3 de l'Hôtel de Ville, 2 rue de la Surveillance. Rens. au 03 44 85 25 08.

### • Assemblée générale

La Société pour la Protection de la Forêt tiendra son Assemblée Générale le vendredi 25 novembre au Lycée Charles Quentin à Pierrefonds.

A l'issue de cette assemblée générale, à 17h30, Pierre Jean Morel, directeur de l'Agence Régionale Picardie de l'ONF, Michel Leblanc, responsable de l'Unité Territoriale de Compiègne-Laigue et Eva Simon, responsable Aménagement, feront une présentation diaporama sur le thème : "Aménagement de la Forêt de Compiègne pour les 20 prochaines années". Ouvert à tous.

### • L'armée de terre recrute

L'armée de terre recrute tout l'année des jeunes hommes et femmes de 17 ans et demi à moins de 29 ans, sans diplôme à BAC + 5, dans tous les domaines. 150 jeunes de l'Oise ont trouvé un emploi au sein de l'Armée de terre en 2010. Pourquoi pas vous en 2011 ? Contactez le centre d'Information et de

Recrutement de Compiègne par téléphone au 03 44 38 59 59 ou venez nous voir sans rendez-vous au 29 cours Guynemer, de 9h à 18h.

### • Enquête de l'INSEE

L'Institut national de la statistique et des études économiques (INSEE) réalise jusqu'au 15 octobre une enquête sur les loyers et les charges qui permet de connaître l'évolution trimestrielle des loyers au niveau national.

Certains ménages situés sur la commune de Compiègne seront contactés à cet effet par Madame Bouju, enquêtrice de l'Insee, qui sera munie d'une carte officielle. Ils seront prévenus par courrier au préalable. Les réponses fournies lors des entretiens restent confidentielles et ne servent qu'à l'établissement de statistiques.

### • Recensement militaire

Le recensement est obligatoire pour tous les jeunes Français dès leur 16<sup>ème</sup> anniversaire. Les intéressés ont trois mois pour se présenter en mairie, munis de leur carte nationale d'identité et du livret de famille. L'attestation qui leur sera délivrée sera nécessaire pour l'inscription aux examens et permis de conduire et leur permettra d'être inscrits d'office, à 18 ans, sur la liste électorale. Rens. au 03 44 40 72 30.

### • Pharmacies de garde : 3237

### • Smur : 15

## Permanences des députés

Lucien Degauchy, député de Compiègne-sud, tient ses permanences le lundi de 16h30 à 17h30 au centre de rencontres de la Victoire et de 18h15 à 19h au centre social, rue du Docteur Roux, le mercredi de 9h à 12h à l'Hôtel de Ville, le samedi de 9h à 10h à l'Hôtel de Ville et de 11h à 12h, au local du Puy d'Orléans au Clos des Roses, avenue du Général Weygand.

François-Michel Gonnot, député de Compiègne-nord, reçoit à l'Hôtel de Ville de Compiègne toutes les semaines sur rendez-vous. Pour le rencontrer, appeler au 03 44 09 12 19. On peut aussi lui écrire à l'Hôtel de Ville de Compiègne. ■

# DRESSAGE

## Finales du Grand National et de la Coupe de France libre amateurs du 7 au 9 octobre, au Terrain du Grand Parc

Si le stade équestre a eu pour habitude d'assurer le lever de rideau du Grand National, il accueillera cette année le tableau final du 7 au 9 octobre. Pour la première fois, il sera aussi le théâtre de la finale de la Coupe de France de dressage, réservée aux cavaliers Amateurs.



Après deux événements internationaux, l'Association Compiègne Équestre clôturera sa saison 2011 avec le concours de dressage Pro Élite servant de support au circuit fédéral du Grand National. "Avoir la finale du Grand National à Compiègne nous assure la participation des meilleurs cavaliers français" souligne la présidente de l'association organisatrice, Monique Marini. A leurs côtés, les meilleurs amateurs en lice concourront pour la finale de la Coupe de France organisée pour la première fois à Compiègne.

Un programme qui permet de faire se côtoyer les meilleurs amateurs et les meilleurs professionnels.

Le premier jour s'ouvrira sur des épreuves préparatoires, les épreuves majeures étant programmées samedi - Grand Prix, finale du Grand National notamment - et dimanche - Reprises Libres en Musique (RLM).

### Grand National de dressage

C'est à Compiègne que l'écurie (composée

de 2 cavaliers) la plus régulière sur les 4 compétitions du circuit 2011 sera récompensée.

À un mois de la dernière étape, l'écurie Meyer Selles, composée de Gilles et Grégoire Siauve, est en tête du provisoire. Mais rien n'est joué. Et à l'issue du Grand Prix Pro Élite picard, le classement des 14 écuries inscrites peut encore être totalement modifié.

### Coupe de France libre amateurs de dressage

Organisée pour la première fois à Compiègne, la Coupe de France s'adresse aux concurrents des catégories Amateur 3 à Élite. Les cavaliers se qualifient sur des Reprises Libres en Musique de leur catégorie tout au long de la saison. Les 12 meilleurs des divisions Amateur 3 et 2 et les 10 meilleurs des catégories Amateur 1 et Élite disputeront leur finale respective sur les RLM programmées le dimanche 9 octobre. ■

### Horaires :

Vendredi 7 octobre : 10h -17h  
Samedi 8 octobre : 8h30 -17h  
Dimanche 9 octobre : 8h30 -17h

### Temps forts :

Vendredi, 14h : Grand Prix Pro 1

Samedi, 8h30 : Grand Prix Pro 2

A la suite : Amateur Élite  
Vers 11h et jusqu'à 17h : Grand Prix Pro Élite support au grand National

Dimanche, à partir de 8h30 : Coupe de France libre Amateurs  
14 h : Pro 2 libre  
A la suite : Pro Élite libre

NB : Les reprises libres sont des reprises en musique.  
Horaires sous réserve

Accès libre et gratuit à toutes les épreuves • Village exposants ouvert du vendredi au dimanche • Restauration sur place • Parkings gratuits à proximité. Toutes les informations sur : [dressage.compiègne-equestre.com](http://dressage.compiègne-equestre.com)

Co-directeur de la publication : Philippe Marini - Co-directeur de la publication : Françoise Trousselle

Réalisation : Service communication (Ville de Compiègne)

Impression : Imprimerie de Compiègne - Régie publicitaire : ESER - tél. 01 48 12 00 20

Hôtel de Ville - BP 30009 - 60321 Compiègne  
[www.compiègne.fr](http://www.compiègne.fr)

**Du 15 octobre au 15 novembre 2011**

**1950€\***  
de réduction  
sur ce salon  
Stressless®  
Arion/Orion

**Stressless**  
EKORNES  
THE INNOVATORS OF COMFORT™

Découvrez d'autres offres exceptionnelles dans votre magasin et sur [www.stressless.fr](http://www.stressless.fr)

Fabriqués en Norvège

\*Tous points au lieu de 2000 (prix public conseillé TTC au 15/11/2011) pour le salon Stressless® Arion / Orion en cuir Black Black présente et composé d'un canapé Arion, 2 places dossier haut (L.225/1,97-2,01/1,90cm) et de 2 fauteuils fauteuil (L.26/1,66-1,68/1,20cm) et pouf (L.43/1,41/1,20cm) Orion. Les pieds des canapés Arion sont en forme d'arc en métal et ceux des fauteuils Orion sont en bois teinté Wengé. Matières textiles de nos canapés, fauteuils et pouf en cuir Black - cuir de vache, tannage au chrome. Four cartilage, piponnés. Mécanisme à ressorts acier à haute élasticité, ressorts auto-ajustables. Remarque: vous pouvez de votre propre chef contacter le office de livraison de votre commande. Offre non cumulable, valable chez les concessionnaires participants à l'opération - [www.stressless.fr](http://www.stressless.fr) ou 01 48 12 00 20

ouvert le lundi de 14h30 à 19h et du mardi au samedi de 10h - 12h et 14h - 19h  
41 rue Notre-Dame de Bon Secours - 60200 Compiègne  
Tél. : 03 44 20 11 61 - [www.ruggeri.fr](http://www.ruggeri.fr)

Personne ne peut voir comme vous entendez bien

**Lyric**

Invisible. Simple. 24h/24.

Lyric est la première aide auditive complètement invisible, 24h/24 et reste dans l'oreille jusqu'à quatre mois d'affilée. Lyric ne nécessite aucune manipulation. L'audioprothésiste place Lyric profondément dans le conduit auditif pour une qualité sonore exceptionnelle. [www.phonak-lyric.com](http://www.phonak-lyric.com)

PHONAK life is on

Découvrez si Lyric peut aussi vous convenir et laissez-nous vous conseiller.

LABORATOIRE D'AUDITION BENOIT  
Le sens de l'écouter

N°1

AUDITION CONSEIL  
[www.auditionconseil.fr](http://www.auditionconseil.fr)

30, rue d'Austerlitz | 60200 Compiègne | Tél : 03 44 86 30 09

Après 40 ans,  
le secret de ma forme ?

Mon coach opticien  
et mes verres progressifs Varilux®

De bons conseils, de bons verres : retrouvez une vision naturelle

**OPTIPLUS OPTICIENS**  
L'expertise de l'opticien

79 ter, Route Nationale  
60610 Lacroix Saint Ouen  
Tél. : 03 44 36 61 67. [www.optiplus-opticiens.fr](http://www.optiplus-opticiens.fr)

42 bis, rue de Paris  
60200 Compiègne

**OPTIQUE TOURNANT**  
L'expertise de l'opticien

Tél. : 03 44 20 13 36 - [www.optique-tournant.fr](http://www.optique-tournant.fr)