

# ARC-Infos

Journal de l'Agglomération de la Région de Compiègne



## ENERCON, une entreprise qui tourne



p. 4/5

Une  
agglomération  
attractive



p. 9

La ZAC des  
Deux rives  
en plein  
développement

## Imaginons Demain

CONFÉRENCE SUR LA PROSPECTIVE DU COMPIÉGNOIS  
LE 10 NOVEMBRE 2012

ORGANISÉES PAR La Jeune Chambre Economique de Compiègne  
AVEC LA PARTICIPATION DE ALAIN STORCK • MICHEL FOUTBERT • PASCALE POUPINOT



## La Jeune Chambre Economique fête ses 40 ans

En 2012, la Jeune Chambre Economique de Compiègne fête ses 40 ans. A cette occasion, elle organise une conférence sur la prospective dans le Compiégnois, le 10 novembre 2012 à 14h30, à l'Espace Jean Legendre.

Elle sera animée par Michel Foubert, premier adjoint au Maire de Compiègne et vice-président de Compiègne Pôle Technologique, Alain Storck, président de l'UTC et

président de Compiègne Pôle Technologique et Pascale Poupinot, déléguée générale de l'agence d'urbanisme Oise - La Vallée. Cette conférence, gratuite et ouverte à tous, sera l'occasion de présenter les projets de développement du Compiégnois au cours des des décennies à venir, sur les plans économique, urbanistique, environnemental et sociétal.

> Renseignements et inscriptions :  
jcecompiègne@gmail.com

## Des logements à la résidence Jean Lefort pour personnes âgées

Trois logements de type F1 de 30 à 35 m<sup>2</sup> (plus une cave) sont disponibles à la résidence Jean Lefort, située à Compiègne.

Cette résidence appartient et est gérée par l'ARC. Le loyer mensuel, toutes charges comprises, est de 422,40 euros. Un prix attractif pour un immeuble calme, à proximité du centre-ville (1 rue du Four, derrière l'Ecole d'Etat-major et le Théâtre impérial). La soixantaine de résidents bénéficient de lieux de vie communs (salle de jeux, salon avec télévision...) et d'animations organisées par le club Soiron.

> Renseignements au service patrimoine de l'ARC :  
03 44 86 76 76



Benne bi-compartmentée :  
une partie pour les ordures ménagères et une partie pour les déchets recyclables

## Des bennes bi-compartmentées pour respecter vos tris

Le ramassage des ordures ménagères et du tri sélectif s'effectue dans les mêmes camions. Ceux-ci comprennent

deux compartiments pour bien séparer les sacs jaunes ou bleus de ceux des ordures ménagères. On peut parfois avoir l'impression que les sacs sont jetés dans le même compartiment, notamment

lorsque les professionnels effectuent des lancés croisés. Il n'y a cependant pas lieu de s'inquiéter, la rapidité de la collecte est une question d'habitude, et il n'y a pas d'erreurs. Une autre source de confusion réside dans le passage de plusieurs camions le même soir, l'un ramassant les ordures ménagères et le tri et l'autre les déchets verts. Là encore la collecte est réalisée correctement, sans mélanges, vous pouvez donc continuer à trier consciencieusement vos déchets...

Collecte des déchets verts : petite pause hivernale

La collecte des déchets verts au porte à porte va bientôt se terminer pour recommencer fin mars 2013. La dernière collecte 2012 aura lieu à :

- Compiègne (zones 1, 2 et centre-ville), le lundi 10 décembre 2012 au soir,
- Armancourt, Jaux, La Croix Saint Ouen et Le Meux, le lundi 10 décembre 2012 au matin,



- Choisy-au-Bac, Jonquières, Saint-Jean-aux-Bois, Saint-Sauveur et Vieux-Moulin, le mardi 11 décembre 2012 au matin,
- Compiègne (Petit Margny), Bienville, Clairoux, Janville, Margny-lès-Compiègne et Venette, le mercredi 12 décembre 2012 au matin.

En dehors de la période de collecte, les déchets verts doivent obligatoirement être apportés dans les déchetteries du réseau Verdi.

Une question ? Un doute ? Les messagères du tri de l'ARC vous aident à faire le bon geste. Renseignements au 03 44 40 76 33 et 0800 60 2002  
<http://www.agglo-compiègne.fr/Collecte.aspx>

## Décalage des collectes de Noël et du Nouvel An pour les déchets ménagers

Les collectes des mardis 25 décembre et 1<sup>er</sup> janvier sont annulées et reportées au lendemain de la façon suivante :

- Compiègne (zone 2 uniquement) collectes reportées aux mercredis 26 décembre et 2 janvier, le soir. Les sacs doivent être sortis à partir de 19h30 comme d'habitude.
- Compiègne (Petit Margny), Margny-lès-Compiègne et Venette collectes reportées aux mercredis 26 décembre et 2 janvier, le matin. Les sacs doivent être sortis la veille à partir de 20h, comme d'habitude.

# Une aide pour améliorer votre logement

**Vous êtes propriétaire de votre logement et vous avez un projet de travaux d'amélioration : chauffage, isolation, sanitaires, couverture...**

L'Opération Programmée d'Amélioration de l'Habitat (OPAH) de l'ARC vous permet de bénéficier d'une expertise gratuite et d'aides financières. Elle entre dans sa dernière année (elle s'achèvera le 31 juillet 2013).

**Renseignez-vous auprès du Centre d'Amélioration du Logement (CAL PACT H&D) au 03 44 86 09 27 ou sur rendez-vous au 14, rue d'Amiens à Compiègne (près de la gare).**

## Taxe Locale sur la Publicité Extérieure

**La Taxe Locale sur la Publicité Extérieure (TLPE) a été mise en œuvre par l'ARC en 2009 sur l'ensemble des zones d'activités dont elle a la charge.**

Elle concerne les entreprises affichant des enseignes, si le cumul de celles-ci est strictement supérieur à 7 m<sup>2</sup>, ainsi que tous les panneaux publicitaires. L'objet de cette taxe est de limiter le nombre de supports publicitaires afin d'améliorer le cadre de vie.

L'agglomération a chargé un nouveau prestataire d'actualiser les diverses informations liées à cette taxe locale. Un formulaire de déclaration va être envoyé par l'ARC aux entreprises assujetties. Les entreprises exonérées recevront un simple courrier d'information.

## L'Osarc pour les clubs sportifs

**Pour ses 40 ans, l'Office des Sports de Compiègne a changé d'appellation pour devenir l'Office des Sports de l'Agglomération de la Région de Compiègne (Osarc).** L'association garde pour autant son indépendance vis-à-vis de l'ARC et des municipalités. Elle représente les clubs qui y sont affiliés, soit une soixantaine dans l'agglomération. Elle anime la vie sportive et propose aux clubs des outils de communication et des manifestations originales... Par ailleurs, c'est elle qui propose à la municipalité de Compiègne la répartition des subventions entre les clubs compiégnais.

# EDITO



Ce numéro d'ARC-Infos évoque plusieurs implantations récentes d'entreprises dans notre agglomération mais aussi celle d'ENERCON qui, après La Croix Saint Ouen et Le Meux, a construit une usine de mâts d'éoliennes à Longueil-Sainte-Marie qui fait partie de la Communauté de Communes de la Plaine d'Estrées mais aussi du Pays Compiégnois. L'ARC a accompagné cette installation, en partenariat avec la commune.

ARC-Infos fait également le point sur les travaux d'aménagement du port fluvial de Longueil-Sainte-Marie qui viennent de débuter. Voisin d'ENERCON, il est situé au débouché sud du futur canal Seine-Nord Europe et son objectif est de développer le transport de marchandises sur l'Oise entre la Seine et l'Europe du Nord.

Ce projet est porté par un syndicat mixte, que je coprésidé avec mon collègue Yves Rome, composé par la Communauté de Communes de la Plaine d'Estrées, la commune de Longueil-Sainte-Marie, l'ARC et le Conseil général de l'Oise. Il associe également plusieurs co-financeurs : l'Europe, l'Etat, la Région Picardie, le Conseil général de l'Oise et Voies Navigables de France (VNF).

Ces deux exemples montrent que les limites administratives ne sont pas des frontières. La coopération entre les collectivités est devenue une réalité et elle doit être la règle quand l'intérêt d'un territoire est en jeu. Aujourd'hui plus que jamais les réalités économiques et sociales s'imposent à tous.

C'est donc à l'échelle du Pays compiégnais que nous avons choisi de mener une étude qui définira une stratégie économique pour notre territoire,

Mais les partenariats que nous avons noués concernent des domaines très différents et ils privilégient pour chacun d'eux le territoire le plus pertinent. Je citerai le Syndicat Mixte de la Vallée de l'Oise (SMVO) qui regroupe intercommunalités et communes de l'est et du sud de l'Oise pour le traitement des déchets. C'est grâce à lui que le tri est entré dans les habitudes de tous et que le recyclage a pu récemment être étendu à tous les emballages en plastique - tout en maintenant des coûts très bas pour l'utilisateur.

**Philippe MARINI**

*Président de l'Agglomération de la Région de Compiègne  
Sénateur de l'Oise  
Maire de Compiègne*

# Une agglomération attractive

Le PDG d'Unilever le rappelait dans le Figaro du 20 août dernier : "Nous avons décidé d'investir plus de 20 millions d'euros dans notre usine de dentifrice à Compiègne et d'y créer vingt et un CDI. Cette usine, qui exportera 60 % de sa production vers l'Europe, a reçu des volumes provenant d'une usine fermée aux Pays-Bas, et d'autres rapatriés de Slovaquie".

Nombreuses sont ainsi les entreprises de toutes tailles qui choisissent le Compiégnois pour s'installer ou développer leurs activités. La rentrée 2012 a été marquée par plusieurs annonces d'installations et inaugurations qui témoignent de l'attractivité du territoire dans cette période de difficultés économiques.

Deux nouvelles implantations sont prévues au parc d'activités du Bois de Plaisance à Venette où elles se succèdent à un bon rythme désormais après les arrivées ou les annonces, ces derniers mois, d'Agospace, de CER France, et le projet d'une implantation de fonderie d'aluminium appartenant au groupe BMW, déjà présent sur le site.

L'équipementier automobile **Plastic Omnium** y installera le centre de recherche et développement international de sa division Inergy Automotive Systems. Celui-ci renforcera la capacité d'innovation de l'entreprise dans les domaines essentiels pour l'avenir de l'automobile que sont l'énergie et la protection de l'environnement par le

contrôle des émissions polluantes. Près de 20 000 m<sup>2</sup> de bâtiments accueilleront, à l'été 2014, 430 salariés actuellement répartis sur les sites de Venette, Laval et Bruxelles. Dans les deux années suivantes, les effectifs devraient atteindre 500 collaborateurs. Les travaux débuteront en avril 2013.

L'arrivée au Bois de Plaisance de **Bostik** 2, filiale du groupe Total et un des leaders mondiaux du marché des adhésifs et des mastics de haute technologie, déjà

## Les atouts du Compiégnois

Pour les entreprises qui recherchent une implantation ou se développent, le Compiégnois possède des atouts réels :

- La proximité de la Région parisienne et de l'aéroport de Roissy-Charles de Gaulle.
- La présence de deux écoles d'ingénieurs, l'UTC et l'ESCOM, l'existence de centres de recherche, les liens entre université et entreprises à travers notamment le pôle d'excellence compiégnais de la chimie verte.
- La qualité et la diversité des parcs d'activités de l'ARC.
- L'accompagnement par les services de l'ARC (aide aux montages de dossiers administratifs et d'aides mobilisables, aides apportées au recrutement des personnels ou des conjoints...).
- La qualité de vie offerte par la région.

**Webhelp** 1 (centre d'appels) a ainsi créé 500 CDI en deux ans dans le Compiégnois. La réactivité de l'ensemble des acteurs économiques et la qualité de la main d'œuvre du bassin d'emploi ont facilité cette croissance ultra-rapide. La proximité de l'Île-de-France fait de Compiègne un site vitrine pour les clients de l'entreprise.



Webhelp s'est installée début 2012 à La Croix Saint Ouen

3



Inauguration des locaux Desmarez le 21 septembre, à La Croix Saint Ouen

4



Inauguration du nouveau siège social de Brézillon à Margny-lès-Compiègne, le 28 septembre

implanté à Ribécourt a été officialisée début octobre. Bostik, réorganise ses activités de recherche et développement (R & D) à l'échelle mondiale, autour de trois centres d'excellence : Milwaukee (USA), Shanghai (Chine) et Compiègne. Le centre R & D compiégnois, qui représente un investissement de 13 M d'euros, sera opérationnel mi-2014.

Il accueillera, à terme, 150 chercheurs dans des locaux de haute qualité environnementale. Le futur centre de Compiègne s'inscrit dans la dynamique du pôle d'excellence de chimie verte en lien avec le projet PIVERT.

La carte de vitrine technologique et de l'innovation est donc un atout majeur. Mais les entreprises, petites ou grandes, qui choisissent le Compiégnois le font aussi pour d'autres raisons.

**Desmarez SA** ③, société familiale qui a su se développer à l'international tout en restant attachée à une implantation dans la vallée de l'Oise, est spécialisée dans le commerce aux entreprises de composants et d'équipements électroniques et de télécommunication. Elle compte 18 employés et a choisi le Parc tertiaire et scientifique à La Croix Saint Ouen - elle était jusqu'ici installée à Carlepont. Elle devrait y créer 3 à 4 emplois d'ici 2015.

Sa nouvelle situation lui permet un accès plus facile et une plus grande proximité avec ses clients de Picardie, Champagne-Ardenne, Ile-de-France et Nord-Pas-de-Calais. Elle exporte aussi dans une trentaine de pays. Parallèlement, Desmarez souhaite proposer de nouveaux produits à ses clients locaux.

**Brézillon** ④, entreprise reconnue dans les domaines du génie-civil, du bâtiment et de la réhabilitation-rénovation, a installé son siège social, jusqu'ici situé à Noyon, dans la ZAC des Deux rives. Ce choix répond à la volonté de se rapprocher de ses clients et de ses marchés tout en conservant un ancrage régional fort. Les locaux de Brézillon comptent 260 postes de travail. Actuellement environ 200 personnes travaillent à Compiègne. Au-delà de ce chiffre, c'est la réputation de cette entreprise qui fait de son arrivée une excellente nouvelle.

**La Lyonnaise des Eaux** ⑤ qui souhaitait renforcer son implantation auprès des collectivités locales vient également de s'installer au Parc tertiaire et scientifique. Ce choix lui permet de regrouper une trentaine de collaborateurs venant pour la plupart de sites voisins (Creil, le Val d'Oise et l'Aisne).

2



Signature du compromis de vente à l'Hôtel de ville de Compiègne, le 5 octobre, pour la construction du centre R & D de Bostik à Venette

5



Les nouveaux locaux de la Lyonnaise des Eaux inaugurés le 14 septembre à La Croix Saint Ouen

## Un crématorium à Saint-Sauveur



**Le crématorium qui doit être construit à Saint-Sauveur se situera dans la zone artisanale des Près Moireaux, le long de la voie ferrée.**

Il ouvrira à l'été 2014. L'Agglomération de la Région de Compiègne a confié sa réalisation et son exploitation à la société OGF, un des leaders français des services funéraires. Un parking de 50 places permettra d'y accéder facilement. Le crématorium sera entouré de verdure et la zone artisanale des Près Moireaux ne sera pas visible. Le crématorium est conçu avec un souci constant d'adéquation entre le lieu et les cérémonies qui s'y dérouleront. Chaque élément du bâti, contribuera, par la lumière, les végétaux, par la matière ou le volume, à apaiser, à reconforter, à accompagner.

Une réunion publique d'information aura lieu le mercredi 14 novembre 2012 à 19h à Saint-Sauveur.

## Chiffres

- > 150 mâts pourront sortir chaque année de l'usine
- > 18 000 m<sup>2</sup> = surface de l'usine
- > 130 salariés prévus d'ici 2014
- > 25 M d'€ d'investissements
- > 100 000 t de béton, 60 000 t de granulats, 40 000 t de sable, 20 000 t de ciment, 6 500 t d'acier, 6 000 m<sup>3</sup> d'eau utilisés / an

# ENERCON, une entreprise qui tourne

Déjà bien implantée dans le Compiégnois, la société ENERCON a commencé en septembre la construction de mâts d'éoliennes dans sa nouvelle usine de Longueil-Sainte-Marie.

Les dimensions de l'usine sont impressionnantes : 192 m de long, 80 m de large et 19 m de hauteur ! Et pour cause, dans ce bâtiment sont réalisés des mâts d'éoliennes qui, une fois assemblés sur site, font de 83 m à 137 m de haut avec un diamètre allant de 6,5 m à 8,5 m au sol. Quinze éléments de mâts peuvent sortir de l'usine chaque jour.

Dans un premier temps, à partir d'acier à béton, est réalisé le ferrailage qui est mis en place dans de grands moules. On y coule du béton fabriqué sur place dans une centrale aux capacités étonnantes : 2 m<sup>3</sup> de béton (soit près de 5 tonnes) y sont réalisés en deux minutes ! Les éléments de béton sont démoulés et peints avant de passer à la finition. Ils sont ensuite acheminés par camions sur les surfaces de stockage aménagées à l'extérieur le long de l'usine. Cette mécanique est





L'usine ENERCON de Longueil-Sainte-Marie en cours de construction

tellement bien rodée que les éléments peuvent être réalisés en une vingtaine d'heures.

L'usine a été construite dans un temps record de 9 mois pour répondre aux marchés d'ENERCON, leader allemand de la fabrication d'éoliennes et le 4<sup>ème</sup> fabricant mondial. ENERCON, implantée depuis 2004 dans l'ARC, a créé 120 emplois dans le Compiégnois avec les services de ventes et de gestions de projets d'une part et le service maintenance et installation d'autre part. A chacune des étapes de son développement, elle a été accompagnée par l'ARC notamment dans sa recherche de locaux, à Mercières, à La Croix Saint Ouen et à Le Meux.

**Avec cette nouvelle usine ce sont aujourd'hui 65 nouveaux emplois qui sont créés sur le Compiégnois, ce chiffre devant doubler d'ici un an. Il**

faut y ajouter l'activité indirecte puisque ce sont des entreprises locales et régionales qui ont assuré la plus grande partie de la construction de cet immense bâtiment.

"L'intérêt de notre implantation dans le Compiégnois est de nous rapprocher de nos marchés en France ou dans les pays voisins", explique Henry Nicollet, directeur général de l'usine. "Sur ce site, une partie des matières premières peut arriver par voie d'eau, en ce sens la création du port fluvial à côté est une opportunité. Nous espérons également le raccordement à la voie ferrée qui se situe à 3 km. Nous sommes également proches de nos activités de Le Meux ce qui permet de trouver des synergies."



La centrale à béton



# Lancement des travaux du port fluvial de Longueil-Sainte-Marie

**Les travaux d'aménagement du port fluvial de Longueil-Sainte-Marie ont débuté le 3 septembre et dureront 12 mois. L'exploitation du port pourra ainsi commencer en octobre 2013. Cette réalisation permettra, sans attendre l'ouverture du Canal Seine-Nord Europe, de développer le transport fluvial de conteneurs avec les ports du Havre et de Rouen et le transport de granulats avec l'Île-de-France et le Benelux.**

Les travaux vont voir la construction de deux terminaux. Le premier destiné aux conteneurs comprendra un quai long de 190 mètres, une zone de stockage, un parking pour les poids lourds, un bassin de rétention des eaux de pluie et un accès à la ZAC Paris-Oise. Le second terminal destiné aux granulats sera équipé d'un ponton de 17 mètres, d'une zone de stockage et d'un bassin de rétention des eaux de pluie. Son accès à la RD 155 (qui le relie à l'A1) se fera par un nouveau giratoire. En outre le cours du ru de

Gaillant, situé à l'est du site, sera déplacé pour protéger diverses espèces naturelles. Dans un premier temps, les réseaux souterrains de fibre optique, situés le long de la berge, sont déplacés et des palplanches installées. Le giratoire sur la RD 155, le nettoyage du terrain et les travaux de terrassement sont également en cours de réalisation. En décembre-janvier, les berges seront reculées.

Le montant total du chantier s'élève à 16 millions d'euros financés par les partenaires de ce projet, l'Europe, l'Etat, la Région Picardie, Voies Navigables de France et le Conseil général de l'Oise, ce dernier contribuant également à cette réalisation à travers sa participation au syndicat mixte du Port fluvial de Longueil-Sainte-Marie dont il est membre avec la Communauté de Communes de la Plaine d'Estrées et l'ARC.



L'exploitation du port sera assurée, pour le terminal conteneurs, par le groupement des sociétés MARFRET et SOMAP, pour le terminal granulats, par la société CEMEX.





# La ZAC des Deux rives en plein développement

Un nouveau quartier est en train de naître des deux côtés du Pont Neuf à Margny et à Compiègne. Il s'agit de la ZAC des Deux rives. Deux inaugurations, celle du siège de l'entreprise Brézillon et de la dernière née des résidences étudiantes, sur la rive droite à Margny, ont marqué en septembre une étape importante de son développement.

Brézillon (voir aussi page 5) a installé son siège social dans le premier bâtiment de la ZAC des Deux rives, un immeuble qui s'intègre parfaitement à son environnement urbain. Il est construit en matériaux nobles (verre, acier, bois) et labellisé HQE (Haute Qualité Environnementale).

La résidence étudiante est voisine de Brézillon. Ses 136 chambres ont vite trouvé preneur, grâce à leur coût et à leur localisation idéale pour les étudiants de l'UTC. Les chambres meublées font de 18 à 32 m<sup>2</sup> pour un loyer hors charges de 250 euros à 380 euros. Elles sont reliées au réseau informatique de l'UTC et ont toutes une

salle de bains, des WC indépendants et un coin cuisine. Le bâtiment comprend également un local à vélos et un local de machines à laver.

Ce nouveau quartier, qui couvre environ 8,25 hectares à Margny-lès-Compiègne et à Compiègne, va continuer à se développer. Plusieurs programmes immobiliers sont prévus. Sur la rive droite, 30 000 m<sup>2</sup> comprenant des logements collectifs, des bureaux, des commerces et des services en rez-de-chaussée ainsi qu'un hôtel 4 étoiles seront construits. Côté rive gauche, en tête de pont, deux immeubles de logements comportant en rez-de-chaussée des commerces verront le jour.



Inauguration de la résidence étudiante, le 7 septembre 2012

## INFO

### L'opportunité d'un appartement de prestige



L'ARC, qui avait acheté les anciens locaux de la Banque de France, pour y installer le Tribunal de commerce et le Conseil de prud'hommes, met en vente un grand appartement de charme d'une superficie de 277 m<sup>2</sup>, sur deux étages. Idéalement situé à côté du Palais impérial, il est proposé au prix de 500 000 euros (négociable).

**Pour tout renseignement sur ce bien exceptionnel, vous pouvez obtenir un dossier en contactant le service foncier au 03 44 40 76 25.**

# Un salon de thé pour l'impératrice Eugénie au Palais impérial

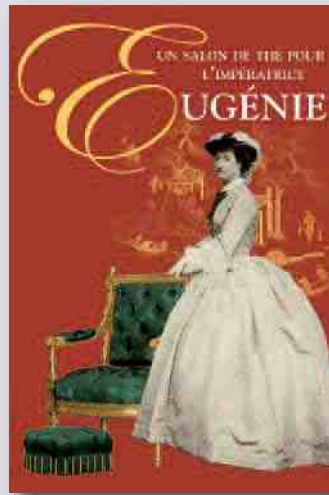
La réouverture du salon de thé de l'Impératrice Eugénie après cinq années de travaux de restauration est l'occasion d'une exposition évoquant le goût très personnel de l'Impératrice en matière de décoration.

Au cours des "Séries", durant lesquelles le couple impérial recevait à Compiègne une centaine d'invités, Eugénie conviait dans le cadre plus intime de son salon de thé quelques privilégiés. Elle accorda la plus grande attention à l'ameublement de ce salon qu'elle fit entièrement redécorer entre 1855 et 1865.

La première partie de l'exposition met à l'honneur les goûts artistiques de l'Impératrice. Elle se clôt par la présentation de l'histoire du salon au fil

du XIX<sup>e</sup> et du XX<sup>e</sup> siècle et les enjeux de sa restauration. Le visiteur est ensuite guidé vers le salon de thé d'Eugénie.

Près de cent cinquante œuvres sont réunies, provenant des collections du Palais impérial de Compiègne, du château de Fontainebleau, du musée du Louvre, du musée national de la Céramique de Sèvres et du château de Versailles. On découvrira notamment de magnifiques porcelaines des réserves du Palais de Compiègne présentées exceptionnellement à cette occasion.



## Festival du Film de Compiègne : les années 40

Du 5 au 11 novembre

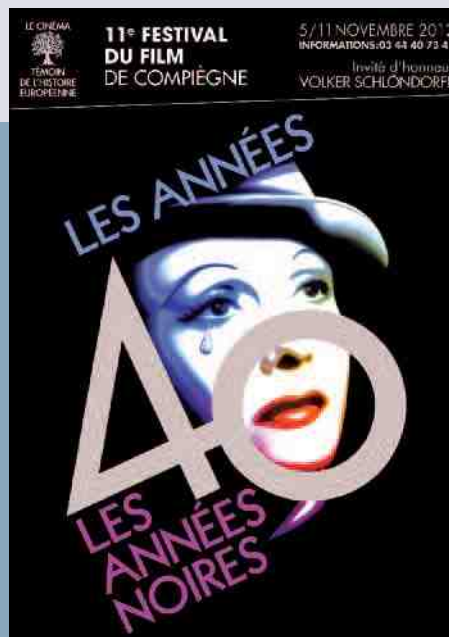
Le 11<sup>ème</sup> Festival du Film de Compiègne est consacré au cinéma des années 40 et son invité d'honneur est le cinéaste allemand Volker Schlöndorff qui présentera plusieurs de ses œuvres.

### Des ateliers-théâtre au Bord de l'eau



La Compagnie L'Acte Théâtral de Vincent Martin propose pour la saison 2012-2013 trois ateliers-théâtre "du Bord de l'Eau" pour les enfants, les jeunes et les adultes les mercredis jusqu'à fin avril pour une approche ludique du théâtre.

Renseignements au 03 44 83 60 45 ou sur place 309 chemin de Halage à Margny-lès-Compiègne.



Trois projections exceptionnelles se dérouleront au Théâtre impérial :

- > **vendredi 9 novembre**, Le Tambour de Volker Schlöndorff,
- > **samedi 10 novembre**, Les Enfants du Paradis de Marcel Carné,
- > **dimanche 11 novembre**, Le Neuvième jour de Volker Schlöndorff, inédit en France.

Au programme également une compétition de courts métrages, des rencontres ciné-histoire, une exposition "De Gaulle-Adenauer : les bâtisseurs de l'amitié franco-allemande" pour le cinquantième anniversaire de la réconciliation entre la France et l'Allemagne et la librairie du festival et ses dédicaces.

Pour en savoir plus : 03 44 40 73 41 ou 03 44 40 73 52  
festivaldufilm@compiègne.fr  
http://festivaldufilm.compiègne.fr

Programme des animations, ateliers pour les enfants et expositions temporaires du Palais impérial de Compiègne



Jusqu'au 7 janvier  
Exposition "Le Fiacre"

Jusqu'au 28 janvier  
Exposition "Un salon de thé pour l'impératrice Eugénie"

2, 5, 7, 8 et 9 novembre  
Vacances au Palais "A la poursuite du temps qui passe", 15h

4 novembre  
Dimanches en famille "En ballon ! Les innovations techniques du Second empire", 14h30 et 16h

12, 19 et 26 novembre  
Les exceptionnels du Palais "Les voyages de l'empereur Napoléon III et de l'impératrice Eugénie", 15h

Du 17 au 19 novembre  
Les Automnales du Palais - Festival de musique classique "Saint Pétersbourg-Compiègne, Palais impériaux", le 17 à 17h30  
"Master-classe", le 18 à 15h30  
"Jouer de la musique de chambre en duos et trios", le 19 à 10h et 14h

2 décembre  
Dimanches en familles "Les délices du Palais", 14h30 et 16h

3, 10 et 17 décembre  
Les exceptionnels du Palais "La princesse Mathilde, Notre-Dame des arts", 15h

24, 26, 27, 28 et 31 décembre  
Vacances au Palais "A dos de traîneau", 15h

[www.musee-chateau-compiegne.fr](http://www.musee-chateau-compiegne.fr)

### Cérémonies - 11 novembre : Armistice

Choisy-au-Bac  
Monument aux morts, 11h

Compiègne  
Clairière de l'Armistice, 11h

Janville  
Monument aux morts, à partir de 10h30

La Croix Saint Ouen  
Salle des fêtes, 8h30

Margny-lès-Compiègne  
Parc de la mairie, à partir de 8h30

Venette  
Messe à l'église de Venette, à partir de 9h30

### 5 décembre : hommage aux combattants d'Afrique du Nord

Choisy-au-Bac  
Monument aux morts, 18h45

Compiègne  
Cimetière sud, à partir de 9h45

La Croix Saint Ouen  
Salle des fêtes, 19h

Margny-lès-Compiègne  
Monument aux morts, 18h45



**Jusqu'au 24 mars**  
Compiègne  
**Exposition**

"Internés à Royallieu-Résistants à Compiègne, les collections du Mémorial" - Mémorial de l'Internement et de la Déportation

**A partir du 2 novembre**  
Margny-lès-Compiègne

**Exposition** de sculptures et peintures de Tégé - Médiathèque Jean Moulin

**2 et 16 novembre**  
Compiègne

**Courses** de chevaux PMU - Hippodrome du Putois

**3 novembre**  
Compiègne

**Café-philosophie** "Que penser de ce trait d'humour de Woody Allen : la mort, deux minutes après, on n'y pense plus ?" - Restaurant le Bouchon, de 16h30 à 18h

**4 novembre**  
Choisy-au-Bac

**4<sup>ème</sup> bourse aux jouets** - Salle polyvalente, de 9h à 18h  
**Randonnée** "La fontaine Saillard", 12 km - <http://arval60.com>

**La Croix Saint Ouen**

**Bourse aux jouets** - Salle des fêtes

Venette

**Banquet** de l'UNRPA - Salle des fêtes André Ledoux, 12h

**Du 5 au 11 novembre**  
Compiègne

**11<sup>ème</sup> festival du film historique** de Compiègne "Années 40, les années noires"

**6 novembre**  
Compiègne

**Concert** de Michel Legrand - Espace Jean Legendre, 20h45



**10 novembre**  
Clairoix

**Soirée Casino + belote-tarot** - Salle polyvalente, 20h30

Compiègne

**Conférence** sur la prospective dans le Compiégnois - Espace Jean Legendre, 14h30

**Conférence** d'Eric Blanchegorge "Sur les ponts de Compiègne, l'histoire au fil de l'eau" - Hôtel de ville, salle du conseil, 15h

**10 et 11 novembre**  
Saint-Jean-aux-Bois

**Exposition peintures** de Gérard Riou - Maison du village

**11 novembre**  
Choisy-au-Bac

**Randonnée** "Au bout il y a l'étang", 12 km - <http://arval60.com>

**La Croix Saint Ouen**

**Thé dansant** - Salle des fêtes, de 14h30 à 19h30

**13 novembre**  
Compiègne

**Théâtre** "Discours de la servitude volontaire", tout public dès 15 ans - Espace Jean Legendre, 20h45

**14 novembre**  
Choisy-au-Bac

**Randonnée** "La muette par St-Jean-aux-Bois", 9 km - <http://arval60.com>

**14 novembre et 12 décembre**  
Compiègne

**Café Mémoire** organisé par l'association France Alzheimer Oise - Coq d'Or, de 15h à 17h

**15 novembre**  
Jonquières

**Soirée Beaujolais** - Salle polyvalente du Grand Pré, 19h

Le Meux

**Soirée Beaujolais** - Salle des fêtes, de 19h à 21h -

**16 novembre**  
Compiègne

**Théâtre burlesque-crédation** "Fair-Play", tout public dès 8 ans - Espace Jean Legendre, 20h45

Margny-lès-Compiègne

**Soirée Beaujolais** - Foyer Edith Piaf, 19h30

**17 novembre**  
Compiègne

**Conférence** de Pierre-Yves Glasser "Jean-Jacques Rousseau aujourd'hui" - Lycée Pierre d'Ailly, salle de réunion, 14h30

Jaux

**Loto** - Salle communale, 19h

Jonquières

**Spectacle itinérant** "Discours de la servitude volontaire" - Salle polyvalente, 20h30

Saint-Jean-aux-Bois

**Concert** Orgue, Trompette et cuivres - Abbatale, 20h30

Venette

**Sainte Cécile** par la Venettienne - Rassemblement au Mémorial, à partir de 16h  
Concert à l'église, 16h45

**17 et 18 novembre**  
Saint-Jean-aux-Bois

**Exposition peintures** de Marie Rossignol - Maison du village

**18 novembre**  
Choisy-au-Bac

**Randonnée** "Autour des terres du marquis Jean de Pommereux...", 12 km - <http://arval60.com>  
**Loto** - Salle polyvalente, 12h

Compiègne

**Randonnée pédestre** avec les Crinqueurs du Mont Ganelon "Randonnée du chêne Saint-Jean" - <http://crinqueurs.blogspot.com>

La Croix Saint Ouen

**Bourse des collectionneurs** - Salle des fêtes

Le Meux

**Bourse aux jouets** - Salle des fêtes

**Du 19 novembre au 4 décembre**  
Choisy-au-Bac

**Exposition peintures, sculptures et photos d'art** de D. Edwards, M. Dimanche, M-C Debain et A. Lavoisier - Salle de la Brunerie

**20 novembre**  
Compiègne

**Musiques** pour les fêtes royales "Les siècles" - Théâtre impérial, 20h45



**21 novembre**  
Compiègne

**Théâtre/chant/dessin-crédation** "La voix de l'arbre", dès 5 ans - Espace Jean Legendre, 16h  
**Concert** "Oli Brown band" - Ziquodrome, 20h30

La Croix Saint Ouen

**Soirée débat** Agora 21 "Dépendance et aide à l'autonomie" - Salle des fêtes, 20h

**22 novembre**  
Compiègne

**Remise des trophées** de l'A'Actes - Salles Saint-Nicolas, 19h30

Concert

"Imany" - Espace Jean Legendre, 20h45



**Du 23 au 25 novembre**  
Compiègne

**Spectacle** "Le Grand Cirque sur l'eau" - Rond Royal

**24 novembre**  
Choisy-au-Bac

**Soirée tartiflette** - "Les années 90" - Salle polyvalente, 20h

Jaux

**Sainte Cécile** concert de l'Harmonie de Jaux - Salle des sports, 19h

Jonquières

**Loto** - Salle polyvalente du Grand Pré, à partir de 18h30

Saint-Sauveur

**Loto** - Salle des fêtes, 20h

**Du 24 novembre jusqu'à début janvier**  
Compiègne

**Animations de Noël** : Marché de Noël et chalet du Père Noël - Centre-ville

**24 et 25 novembre**  
La Croix Saint Ouen

**Salon International de peinture** - Salle des fêtes

Saint-Jean-aux-Bois

**Exposition peintures** de Norman Calabrese - Maison du village

**25 novembre**  
Choisy-au-Bac

**Randonnée** "Si on allait voir les loups", 12 km - <http://arval60.com>

Clairoix

**Bourse aux jouets** - Salle polyvalente

Compiègne

**18<sup>ème</sup> salon du Bouquiniste** - Salles Saint-Nicolas

Le Meux

**Marché de Noël** - Salle des fêtes

Venette

**Bourse aux jouets** - Salle des fêtes André Ledoux, de 14h à 18h

**27 novembre**  
Compiègne

**Théâtre** "2-3...grammes", dès 14 ans - Espace Jean Legendre, 20h45

Le Meux

**Festival Conte d'Automne** "Les trois poils du diable" - Salle des fêtes, 20h30

**28 novembre**  
Margny-lès-Compiègne

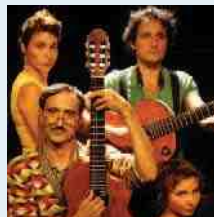
**Animation-jeux** "Histoire d'en jouer", à partir de 3 ans - Médiathèque Jean Moulin, de 14h à 16h





### 29 novembre

**Jaux**  
**Spectacle itinérant** "2-3...grammes"  
 Salle communale, 20h30



**Margny-lès-Compiègne**  
**Spectacle musical**  
 "Album de famille" -  
 Salle municipale,  
 20h45

### 30 novembre

**Compiègne**  
**Concert** de John  
 Mayall -  
 Ziquodrome, 20h30  
**Spectacle musical**  
 "West Side Story" -  
 Théâtre impérial, 20h45



### Du 30 novembre au 2 décembre

**Compiègne**  
**Marché solidaire** - Salles Saint-Nicolas



### 1<sup>er</sup> décembre

**Armancourt**  
**Loto** - Salle polyvalente, 18h

**Compiègne**  
**Conférences** de Francis Bonté  
 "Edouard Baudrimont (1806-1880), un chimiste compiégeois méconnu" et de Jean-Paul Meuret "Mai 1623, Richelieu à Compiègne..." - Hôtel de ville, salle du conseil, 15h  
**Café-philos** "Les croyances, ça sert à quoi ?" - Restaurant le Bouchon, de 16h30 à 18h  
**Soirée reggae** "Colocks, Funde, Roots Category" - Ziquodrome, 20h30

**Margny-lès-Compiègne**  
**Soirée choucroute** pour le Téléthon - Salle Aimé Dannel, 19h30

**Venette**  
**Théâtre** "Pot pourri de rires et d'humour" - Salle des fêtes André Ledoux, 20h30

### Du 1<sup>er</sup> au 9 décembre

**Saint-Jean-aux-Bois**  
**Exposition peintures** de Pierre Mondie - Maison du village

### Du 1<sup>er</sup> décembre au 5 janvier

**Margny-lès-Compiègne**  
**Exposition** "Magie d'antan : figurin en scène" - Médiathèque Jean Moulin

### 2 décembre

**Choisy-au-Bac**  
**Randonnée** "La balade de Clara", 10 km - <http://arval60.com>  
**Repas** avec l'association Soleil d'Automne - Salle polyvalente

**Compiègne**  
**Redécouverte des collections du Palais** avec les étudiants de l'UTC - Palais impérial, de 13h30 à 16h

### 4 et 7 décembre

**Compiègne**  
**Théâtre-musique-cirque-images**  
 "Fanfare fragile (chantiers), songs for Steve Lacy" - Espace Jean Legendre, 20h45

### 5 décembre

**Armancourt**  
**Spectacle itinérant** "Fanfare fragile (chantiers), songs for Steve Lacy" - Salle communale, 20h30



### 7 décembre

**Margny-lès-Compiègne**  
**Téléthon** - Parc de la mairie

**Saint-Sauveur**  
**Téléthon** - Salle des fêtes, 20h

### 7 et 8 décembre

**Clairoix**  
**Téléthon** - Salle polyvalente

**La Croix Saint Ouen**  
**Téléthon** - Salle des fêtes

### 8 décembre

**Choisy-au-Bac**  
**Concert** Duo Isaïade, Isabelle Rémy violon et Isabelle Guérin harpe - Eglise Sainte-Trinité, 20h30

**Compiègne**  
**Conférence** d'Olivia Carpi-Mailly "Villes rebelles, villes loyales : les guerres de religion en Picardie" - Lycée Pierre d'Ailly, salle de réunion, 14h30  
**Concert** de Laurent Voulzy "Lys & Love Tour" - Théâtre impérial, 20h45

### 8 décembre

**Venette**  
**Téléthon** - Salle des fêtes André Ledoux, de 14h à 21h

### 8 et 9 décembre

**Compiègne**  
**Salon Antiquités Brocante** - Centre de Rencontres de la Victoire

### 9 décembre

**Choisy-au-Bac**  
**Randonnée** "Les gardiennes de la forêt...4", 11 km - <http://arval60.com>  
**Goûter** en l'honneur des aînés - Salle polyvalente, à partir de 14h

**Compiègne**  
**Randonnée pédestre** avec les Crinquieurs du Mont Ganelon "Randonnée de la Faisanderie-forêt de Compiègne" - <http://crinquieurs.blogspot.com>

**Le Meux**  
**Repas de fin d'année** - Salle des fêtes, 12h

**Margny-lès-Compiègne**  
**Repas de Noël et spectacle** pour les aînés - Salle Marcel Guérin, 12h

**Saint-Jean-aux-Bois**  
**Concert** par le quatuor Lodi - Abbatale, 17h

### 12 décembre

**Choisy-au-Bac**  
**Randonnée** "Une balade en forêt", 9 km - <http://arval60.com>

### Du 14 au 23 décembre

**Margny-lès-Compiègne**  
**Cirque** "MAGIC 2012" - Chapiteau sur la place de l'ancien 6<sup>ème</sup> RHC

### 15 décembre

**Venette**  
**Goûter** des aînés - Salle des fêtes André Ledoux

### 15 et 16 décembre

**Compiègne**  
**Ballet avec orchestre** "Ballet du Grand Théâtre de Genève" - Théâtre impérial, le 15 à 20h45 et le 16 à 16h



### 15 et 16 décembre

**Jaux**  
**Marché de Noël** - Place communale

**La Croix Saint Ouen**  
**Noël des enfants** - Salle Vermeulen

**Le Meux**  
**Exposition** "Hommage à Robert Ternacle" - Salle des fêtes

**Margny-lès-Compiègne**  
**Marché de Noël** - Salle Marcel Guérin

### 16 décembre

**Choisy-au-Bac**  
**Randonnée** "Autour des Grands Monts", 11 km - <http://arval60.com>

**Clairoix**  
**Marché de Noël**

**Compiègne**  
**Concert de Noël** "Bach et ses fils" - Palais impérial, 17h

### 18 décembre

**Compiègne**  
**Concert** "Noël a cappella" - Théâtre impérial, 20h45

### 19 décembre

**Janville**  
**Noël des enfants** de l'école de Janville - Salle des fêtes, l'après-midi

### 20 décembre

**Compiègne**  
**Théâtre** "Collaboration" - Espace Jean Legendre, 20h45

**La Croix Saint Ouen**  
**Repas de Noël** avec le Renouveau

**Saint-Sauveur**  
**1<sup>er</sup> festival des Picantins** hors de Compiègne, trophées des meilleurs sportifs des clubs affiliés à l'Office des sports de l'ARC - Salle des fêtes, en soirée

### 22 décembre

**Janville**  
**Spectacle, goûter** et remise de colis aux aînés - Salle des fêtes, 15h

### 24 décembre

**Choisy-au-Bac**  
**Noël des enfants** - Salle polyvalente, 15h

### 31 décembre

**La Croix Saint Ouen**  
**Réveillon de la St-Sylvestre** - Salle des fêtes