

ARC-Infos

n°54 Mai-Juin 2015

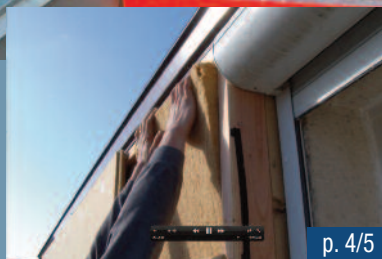
ARMANCOURT ■ BIENVILLE ■
CHOISY-AU-BAC ■ CLAIROIX ■
COMPIEGNE ■ JANVILLE ■ JAUX
■ JONQUIERES ■ LACHELLE ■
LA CROIX SAINT OUEN ■ LE MEUX
■ MARGNY-LES-COMPIEGNE
■ SAINT-JEAN-AUX-BOIS ■
SAINT-SAUVEUR ■ VENETTE ■
VIEUX-MOULIN

Journal de l'Agglomération de la Région de Compiègne

www.agglo-compiegne.fr



Canal Seine-Nord : c'est lancé



Tous mobilisés pour
les économies
d'énergie

p. 4/5



Un défilé pour
changer notre
regard

p. 9



Un projet avec 130 emplois

Une nouvelle perspective positive sur nos zones d'activités : un projet d'implantation va se concrétiser sur le Parc Tertiaire et scientifique. Sur les deux bâtiments prévus, l'un accueillera le siège social d'un groupe d'entreprises (situé pour le moment hors de l'agglomération) et l'autre bâtiment aura vocation à intégrer diverses activités tertiaires. Ce sont au total 130 emplois qui sont envisagés sur ce projet réalisé par le groupe Holdis, déjà très moteur dans ce secteur. Les travaux débuteront cette année, pour une ouverture en 2016.

Ça avance autour du Pont-Neuf

La ZAC des Deux rives continue de prendre forme avec la livraison prochaine d'un des deux immeubles des "Villas du Pont-Neuf", côté Compiègne.

Sur l'autre rive, les travaux sont visibles avec de hautes buttes de terre pour le projet Rivesia. Le projet comprend deux bâtiments de 4 étages, pour accueillir 80 logements allant du T2 au T4, et des commerces en rez-de-chaussée. Ce sera ensuite au tour des travaux de l'hôtel 4 étoiles, nommé Riverside, de débuter d'ici cet été.



Le crématorium ouvre le 1^{er} juin

Ce sera le crématorium le plus proche pour un bassin de 200 000 personnes sur la partie est de l'Oise, comprenant le Compiégnois et le Valois.

Ce crématorium ouvrira le 1^{er} juin. Il est situé à la sortie de Saint-Sauveur, en allant vers Saintines. L'intimité des familles et la prise en compte des riverains y seront respectées avec des aménagements adaptés, une entrée spécifique, un cadre naturellement arboré, un aménagement paysager et des espaces bien conçus pour les différentes phases de la cérémonie. Des visites ouvertes au public sont programmées le samedi 30 mai de 10h à 16h. Nous reviendrons plus en détails sur cet équipement dans notre prochain numéro.



Des terrains en vente à Clairoix

Le lotissement du Moulin Bacot a été viabilisé et il reste 6 terrains à bâtir. Ce quartier agréable bénéficie de la proximité des services, des équipements et des commerces du centre de la commune. Le service foncier de l'ARC se tient à votre disposition pour vous renseigner sur ces biens rares, à partir de 75 000 euros HT le terrain.

► Contact : 03 44 40 76 25



Pas de hausse d'impôts en 2015

Lors du Conseil d'agglomération du 10 avril, les élus ont décidé de ne pas changer les taux d'imposition de l'ARC, tant pour les habitants que les entreprises.

Cette maîtrise de la fiscalité s'établit dans un contexte difficile, avec une baisse des dotations de l'Etat de 1,2 million d'euros. L'ARC s'efforce donc de maîtriser ses dépenses de fonctionnement et priorise ses investissements autour de l'emploi, du logement, de l'enseignement supérieur et du développement du commerce de centre-ville ou de centre-bourg.



Le développement durable est un principe pour lequel nous nous engageons à travers des réalisations concrètes.

L'illustration la plus notoire sera dans quelques années le canal Seine-Nord Europe. C'est un dossier ardemment défendu par les élus locaux et l'Association Seine-Nord Europe, que je préside. Notre persévérance s'appuie sur les atouts multiples que nous voyons dans cette voie d'eau à grand gabarit. Le premier intérêt est naturellement économique. La construction du canal en elle-même apportera de l'activité, mais ce sont surtout les bénéfices à long terme pour nos entreprises qu'il faut regarder. Les sociétés industrielles, de logistique ou du BTP suivent avec attention cette perspective qui leur offrira des réductions de coûts de transports et donc un avantage sur leurs concurrents. Ce canal aura aussi une dimension écologique, en favorisant un mode de transport moins polluant. Enfin, il aura un impact positif en cas de crues, un sujet qui préoccupe bon nombre de nos concitoyens.

Au-delà de ce grand projet, des actions plus simples alimentent les perspectives de développement durable. Dans le cadre du Plan Climat Energie de l'ARC, nous avons mis en avant dans ce numéro quelques initiatives locales. Elles nous prouvent que les entreprises et les habitants peuvent trouver des solutions pour favoriser, à leur échelle, les économies d'énergie. Ces actions ont, là aussi, un double intérêt économique et écologique.

Philippe MARINI

*Président de l'Agglomération de la Région de Compiègne
Sénateur honoraire de l'Oise
Maire de Compiègne*

Déménagements des services

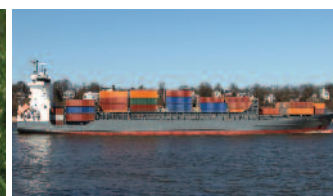
Dans le cadre de la mutualisation des services, des déménagements ont eu lieu dans les bureaux de l'ARC et de la Mairie. Ces aménagements permettront au final de faciliter le travail commun et d'améliorer la lisibilité pour le public. Pour les services de l'ARC dédiés au public, le principal changement se situera au niveau de l'accueil du service logement, désormais accessible par la cour à droite de l'Hôtel de ville.

Ce service reçoit dorénavant uniquement sur rendez-vous.

> Contact : 03 44 40 76 01

Label tourisme et handicap pour l'Office de tourisme

L'Office de tourisme de l'ARC a été labellisé Tourisme et Handicap sur les 4 déficiences (moteur, visuelle, mentale et auditive). Sur 80 établissements d'accueil touristique en Picardie, seuls 13 ont obtenu ce label.



Tous mobilisés pour les économies d'énergie



Dans le cadre de son Plan Climat Energie, l'ARC entend associer les entreprises, les associations et les habitants à sa démarche. A travers quelques exemples présentés le 30 mars à Le Meux, l'intercommunalité a montré que des solutions étaient possibles. En voici un petit résumé.

Ils ont réussi, pourquoi pas vous ? Voilà le message que l'ARC veut faire passer à travers des témoignages. Ces exemples sont transposables à d'autres sociétés ou habitants. Retrouvez-les sur cette double page ou en vidéo sur <http://www.agglo-compiegne.fr/PlanClimat.aspx>

Quelle suite ?

Pour aller plus loin dans la co-construction du Plan Climat Energie, des ateliers ouverts aux entreprises, aux associations et aux habitants vont être organisés fin mai. Les 4 réunions thématiques sont :

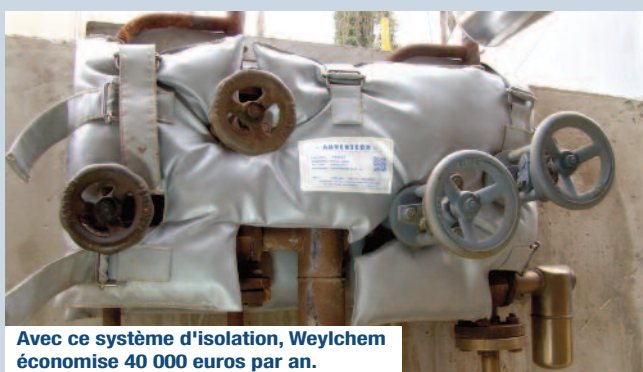
- Atelier 1 - Favoriser des entreprises dynamiques et impliquées en faveur d'une économie verte : mercredi 27 mai de 9h à 11h, salle 4, rue de la Surveillance à Compiègne.
- Atelier 2 - Réduire la dépendance énergétique du territoire : vendredi 29 mai de 14h30 à 16h30, salle 4, rue de la Surveillance à Compiègne.

- Atelier 3 - Développer la mobilité durable sur l'ensemble du territoire et les solutions innovantes pour le transport de marchandises : jeudi 28 mai de 9h30 à 11h30, salle Yvon Dupain à Le Meux.
- Atelier 4 - Adopter une politique de l'habitat et d'aménagement économe en énergie : jeudi 28 mai de 14h30 à 16h30, salle Yvon Dupain à Le Meux.

Inscriptions : planclimat@agglo-compiegne.fr

Un plan d'actions concerté va ainsi être établi avec des objectifs d'économies d'énergie et de développement d'énergie renouvelable. Parmi les dispositifs qui seront mis en place figure un volet sur la consommation énergétique des logements. C'est en ce sens qu'a été réalisée en février une thermographie aérienne. Elle est destinée à vous aider sur vos choix d'isolation. Les résultats seront rendus publics en septembre. Un accompagnement avec des conseils personnalisés sera alors proposé aux habitants pour faire les choix les plus judicieux.

Des entreprises impliquées



Avec ce système d'isolation, Weylchem économise 40 000 euros par an.

Des sociétés industrielles s'engagent dans des démarches écologiques à travers, notamment, des économies d'énergie. C'est le cas par exemple pour l'entreprise Weylchem, sur la plateforme chimique de Trosly-Breuil. "Nous avons entrepris une démarche sur les gaz à effet de serre avec un bilan carbone", explique le référent énergie, Julien Vancoillie. "Nous avons amélioré nos performances énergétiques. Nous réduisons ainsi nos coûts pour être plus compétitifs et, sur l'aspect éco-citoyen, nous répondons aux exigences nationales et internationales." Les actions identifiées sont évaluées à 2 millions d'euros pour un gain de consommations énergétiques de 2 millions d'euros en trois ans. S'engager dans ce type de démarche peut donc s'avérer être un très bon calcul pour une société.

Des énergies naturelles

Pour réaliser des bâtiments économes en énergie, des solutions se développent. On peut les classer en deux catégories. Il y a d'une part les solutions passives (elles concernent l'enveloppe du bâtiment, avec par exemple les normes BBC) et d'autre part les solutions actives. Il peut s'agir, par exemple, de panneaux solaires ou d'éoliennes. Une autre solution moins connue est celle du puits canadien. Le principe : faire rentrer de l'air dans un conduit qui passe sous terre sur plus d'une dizaine de mètres. Le sol, qui est à une température oscillant autour de 10°, permet de réchauffer ou refroidir l'air qui est ensuite diffusé dans le bâtiment. "On a fait des tests probants dans des entreprises locales, abonde Olivier Brière, architecte compiégnois. On a obtenu un réchauffement naturel de 7° en hiver et un refroidissement de 6° en été. Avec ce système, les 350 m² de notre cabinet d'architecte sont chauffés avec une chaudière qui est dimensionnée pour un petit appartement."



Le puits canadien est un système de chauffage et de climatisation naturel.

Une mobilité écologique



L'ARC accompagne les salariés pour faciliter leurs déplacements domicile-travail et les inciter à se tourner vers des modes plus économiques et écologiques. Cette démarche est en cours par exemple avec Webhelp et Plastic Omnium. Le groupe La Poste est, lui, allé plus loin avec la signature d'un Plan de Déplacement d'Entreprise. Il comprend des engagements atteignables, grâce notamment au co-voiturage ou à l'utilisation des bus et des VéloTIC de l'ARC. La Poste est un groupe précurseur en la matière et possède la plus grande flotte au monde de véhicules électriques. "Sur le site de Venette nous avons 10 voitures électriques et 5 quadés (quads couverts et électriques)", explique Thierry Poette, Directeur de la plateforme courrier de Compiègne-Venette. A travers cette démarche de développement durable c'est l'image de La Poste que nous valorisons au quotidien."



La Poste utilise des véhicules électriques pour ses tournées.

Contact : conseiller mobilité de l'ARC 03 44 87 76 87
06 22 83 42 20



Cette isolation permet de réduire les consommations d'énergie de 41 %.

Des aides pour isoler votre maison

41 %, c'est la diminution attendue pour la consommation d'énergie de ce particulier de Choisy-au-Bac. Fernando Da Costa a fait réaliser une isolation par l'extérieur de sa maison, sur une surface de 62 m². Il s'est appuyé sur le CDH 60 pour obtenir un conseil personnalisé sur les travaux (avec une visite de la

maison et des mesures spécifiques), mais aussi sur les financements. Ainsi, sur plus de 16 000 euros de travaux, il a été subventionné à plus des 2/3 grâce à l'ARC, l'ANAH et le Conseil général. "Nous allons gagner en confort avec une maison mieux isolée, se réjouit le propriétaire. Et nous allons faire des économies sur nos factures d'énergie. Pour nous c'est aussi une démarche écologique."

Info auprès de CDH 60 :
03 44 02 21 93

Réseau éco habitat

Cette association compiégnnoise a pour objectif d'accompagner les particuliers dans leurs projets d'amélioration thermique. Autrement dit, après une visite sur place, on vous conseille sur les solutions d'isolation ou sur les systèmes de chauffage. L'association oriente tous les particuliers, mais elle s'adresse avant tout aux personnes qui ont du mal à payer leurs factures d'énergie. "Nous cherchons avec elles des solutions à long terme", explique le responsable, Franck Billeau. "On recherche les financements possibles et on les oriente vers des professionnels pour les travaux. On va même parfois plus loin. Une personne âgée ne voulait pas faire de travaux parce que cela nécessitait de quitter sa maison et ses animaux durant 3 mois. Pour la décider, nous avons trouvé une solution pour son logement temporaire et des bénévoles l'amènent dans sa maison plusieurs fois par semaine." L'association a une dimension sociale, mais aussi écologique, car en réduisant les consommations d'énergie, elle contribue à la protection de l'environnement.

Contact : 09 86 17 48 62 ou 06 81 00 73 21
reseau.ecohabitat@free.fr

Canal Seine-Nord : c'est lancé !

On peut enfin le dire, le canal Seine-Nord Europe sera une réalité. Cette perspective dynamisera l'économie locale dans plusieurs secteurs.

La voie à grand gabarit reliant le bassin de la Seine aux réseaux du Nord de l'Europe sera en service d'ici une petite dizaine d'années. Le projet est désormais plus qu'engagé après des étapes décisives : le dépôt d'une demande de subvention auprès de l'Union européenne, l'annonce de "l'engagement total du Gouvernement" et la création d'une Société de projet.

Ces avancées récompensent l'engagement des acteurs locaux et de l'association Seine-Nord Europe, présidée par Philippe Marini.

Les intérêts économiques

La construction du canal devrait permettre de créer 10 à 13 000 emplois durant les six ans du chantier, prévu à partir de 2017. Ce chantier sera divisé en plusieurs lots, permettant ainsi à des entreprises de différentes tailles d'être sélectionnées, des sociétés locales pourraient donc postuler pour la réalisation d'une tranche du chantier. A long terme, d'après les études sur l'ensemble du projet, 45 000 emplois seraient créés. On compte sur : une augmentation des flux de marchandises, une réduction des coûts de transport et une ouverture vers de nouveaux débouchés...

On ne peut pas calculer précisément l'apport en termes d'emplois sur l'agglomération, il faut avoir une vision plus globale. En apportant des avantages pour nos entreprises, nous soutenons l'emploi.

Les bénéfices attendus pour l'économie locale se concentrent autour de 4 axes :

- **Le renforcement des activités de logistique**, notamment autour du port fluvial (à Longueil-Sainte-Marie) et du parc de Paris-Oise, qui comprend déjà près de 2 000 emplois. Le nouveau flux de marchandises par voie d'eau viendra renforcer l'activité de ce site de 200 hectares idéalement situé par rapport aux axes de communication.

- **L'industrie locale** bénéficiera d'un avantage concurrentiel avec ce canal. Il met à disposition des entreprises industrielles un mode de transport, le fluvial, particulièrement économique pour certains produits. Le transport par bateaux intéresse en particulier les entreprises du secteur de la chimie et de l'agrochimie, bien représentées sur le territoire.

- Ce sera également un atout pour **les entreprises de BTP**. Avec le pôle "granulats", le port fluvial et le canal Seine-Nord confortent cette filière et les activités de préfabrication.

- Enfin, l'attractivité du territoire sera augmentée par **le développement du tourisme**, notamment avec l'arrivée désormais possible de bateaux-hôtels depuis la Belgique et les Pays-Bas.

Les intérêts écologiques

Un convoi fluvial de 3 800 tonnes (90 m x 11,5 m) équivaut :

- à 66 wagons de chemin de fer de 58 tonnes,

- ou à 127 camions semi-remorques de 30 tonnes.

Consommation d'énergie : Par rapport au transport fluvial, le transport ferroviaire consomme 2,3 fois plus d'énergie, et le transport routier 27 fois plus.

La pollution : Par rapport au transport fluvial, la route est près de 19 fois plus polluante.

Nuisances sonores : Un convoi fluvial poussé peut transporter 4 400 tonnes sans bruit marqué.

Les inondations : Le canal offre une capacité d'écoulement des eaux supérieure à celle qui existe aujourd'hui. Le positionnement d'une écluse, juste à l'amont des secteurs les plus sensibles aux inondations, permettra de limiter les débits de la rivière, grâce à un système de déversoir des eaux de l'Oise vers le canal.

Un port avec un temps d'avance

Le canal Seine-Nord s'appuiera localement sur des plateformes permettant de faire le





lien avec les entreprises locales. L'ARC l'a anticipé en s'engageant, auprès d'autres partenaires locaux, pour la construction d'un port fluvial à Longueil-Sainte-Marie. La partie granulats est en activité depuis plus d'un an et des bateaux viennent y livrer régulièrement. "On fait venir de la matière depuis l'Oise, le Nord et la Belgique pour nos centrales à béton", explique Benjamin Clochard, Directeur du secteur Nord-Picardie pour l'exploitant, Cemex. "La présence de granulats

sur le port pourra intéresser des entreprises locales du bâtiment et des travaux publics. Seine-Nord nous permettra de faire venir des bateaux plus grands et d'avoir des prix encore plus compétitifs." La partie conteneurs du port débute, elle, son activité. "Nous avons identifié un marché sur ce port avec plusieurs types d'entreprises intéressées", explique Alain O'Jeanson, Directeur général des Terminaux de Seine, exploitant de cette partie du port. "Il s'agit de sociétés

industrielles (BIC ou Saint-Gobain par exemple), de spécialistes de la logistique ou du stockage, de sucriers ou de céréaliers... Ce n'est pas encore dans les habitudes locales d'utiliser ce mode de transports, mais au fil du temps les entreprises vont prendre conscience de l'intérêt d'utiliser la voie fluviale."



Patrick Paraskevas,
Directeur de
PKM Logistique

"la plateforme est une pépite"

La plateforme de Longueil-Sainte-Marie est une pépite, c'est l'avenir ! Nous sommes installés à côté depuis trois ans et nous croyons beaucoup en ce port. Le canal Seine-Nord permettra de faire du transport fluvial un mode très compétitif avant que le rail ou la route prennent le relais pour la fin du transport. Les entreprises vont vite comprendre l'intérêt financier de faire passer leurs produits par le canal Seine-Nord, et ce dans

plusieurs domaines : agro-alimentaire, pièces détachées, produits ménagers... Le potentiel de développement est donc énorme. On pourrait aussi compter sur la venue d'entreprises d'assemblage, qui vont se servir des pièces arrivées du monde entier pour faire du Made in France. On sent ici une volonté des élus autour de ce projet et de sa dynamique, c'est un élément essentiel pour un investisseur.

Le Pont Louis XV maintenu

Il n'est pas envisagé de changer la hauteur du Pont Louis XV et encore moins de le démolir. Quand le canal Seine-Nord sera mis en service, cet ouvrage aura un tirant d'air (hauteur entre l'eau et le pont) suffisant pour deux hauteurs de conteneurs. Si le trafic s'intensifie dans un horizon plus lointain et qu'un passage à trois hauteurs de conteneurs se dessine, d'autres solutions techniques que l'élévation du pont sont possibles.



Compiègne et son
agglomération
Communauté

L'Agglo connectée

J'aime

+ S'abonner

Message



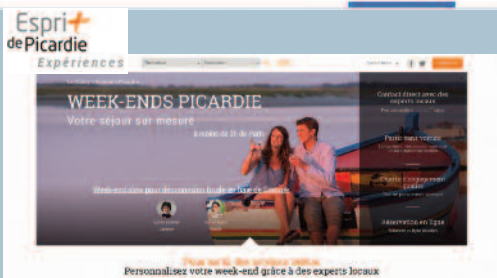
Journal

À propos

Photos

Mentions J'aime

Vidéos



Un compte Facebook valorise depuis janvier les actualités de "Compiègne et son agglomération". Culture, sport, économie ou simples instantanés, les sujets variés ont permis un succès immédiat.

Avec plusieurs actualités illustrées chaque jour, ce sont déjà plus de 1 400 abonnés qui ont été séduits par le compte "Compiègne et son agglomération". Il est devenu un rendez-vous apprécié pour ne pas louper un concert et une course à pied ; pour être informés d'initiatives intéressantes, de bonnes nouvelles sur l'emploi, ou encore pour être alertés sur des informations pratiques comme des démarchages frauduleux ou des travaux importants...

D'autres comptes de structures communales ou intercommunales existent, citons le Tigre, la Médiathèque de Margny-lès-Compiègne, les Bibliothèques de Compiègne, l'Espace Jean-Legendre, le Ziquodrome, le Mémorial de l'internement et de la déportation, le Musée Antoine Vivenel...

Un très beau support pour le tourisme

Le Comité régional du Tourisme vient d'ouvrir une nouvelle plateforme sur Internet.

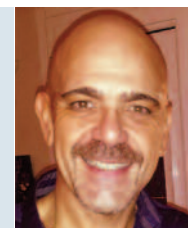
Elle valorise notre région autour d'offres de week-ends ciblées. Ainsi, pour un séjour en famille dans le Compiégnois, on vous proposera par exemple un hébergement dans des "tentes de trappeurs", des maisons de Hobbit ou des cabanes dans les arbres. On vous dirigera ensuite vers des activités adaptées aux enfants (accrobranche, ateliers réservés aux enfants au Palais, visite de l'arboretum de Saint-Jean-aux-Bois...). De même pour les couples, l'offre est orientée vers des hébergements et des restaurants romantiques et des lieux pleins de charme comme le Chêne de Saint-Jean ou les ruines gallo-romaines de Champlieu... Pour appuyer cette démarche, des témoins abondent sur l'attrait des sites. Ce rôle "d'experts" donnant leur avis pourrait être élargi dans quelques mois aux habitants. Si vous êtes intéressés, renseignez-vous en écrivant à : valentine.rotsaert@agglo-compiegne.fr



Elise Aubert,
26 ans, Jaux

"il y en a pour tous les goûts"

La création de cette page est une bonne initiative ! Je la trouve diversifiée, il y en a pour tous les goûts. C'est super d'être informé de ce qu'il se passe. La fréquence des publications me convient puisqu'elle correspond à mon utilisation quotidienne d'Internet, il y a toujours quelque chose à y lire. Il y a beaucoup de publications sur les sorties culturelles. J'aimerais bien être informée de sorties en forêt ou de balades... mais j'imagine qu'avec les beaux jours, vous allez en parler !



Dominique Baccus,
46 ans, Compiègne

"vivante et agréable"

Je suis abonné à cette page depuis deux mois environ et je la trouve vivante et agréable. Félicitations ! J'apprécie qu'elle soit libre d'accès, chaque internaute peut ainsi interagir et publier directement sur la page. En tant que président d'association (FODGIS), je trouve que ce serait sympa de mettre des associations à l'honneur toutes les semaines. Je suis sûr qu'avec la multitude d'associations sur Compiègne, il y aurait de quoi faire !



RIEN NE SE PERD, TOUT SE TRANSFORME !



Un défilé pour changer notre regard

"Le Défimode récup" se déroulera mercredi 13 mai à partir de 19h30 au Ziquodrome de Compiègne. L'idée de ce défilé est de présenter des tenues confectionnées avec des déchets recyclables ou non.

Le but est de changer notre regard sur les déchets et d'entretenir la motivation de la population pour le geste du tri. C'est aussi l'occasion de montrer qu'il est possible de donner une seconde vie à nos déchets autrement qu'en les triant. La récupération peut être un merveilleux vecteur de créativité... On peine parfois à reconnaître les objets de départ tant ils ont été bien travaillés.

Vous découvrirez également d'autres façons de transformer les déchets avec un décor réalisé avec des meubles et des jardinières en matériaux de récupération.

Pour cette troisième édition, une quinzaine de partenaires se sont lancés

dans cette aventure, préparée depuis plusieurs mois. Les participants sont des établissements scolaires ou extra-scolaires (le lycée Mireille Grenet, les collèges André Malraux, Ferdinand Bac, Gaëtan Denain et Claude Debussy et le périscolaire de Venette), des associations (Vivons la Victoire, Regards d'ailleurs, le CCAS de Margny-lès-Compiègne et l'ADAPEI), l'Atelier de Garance et ses stagiaires et des particuliers.

Venez nombreux découvrir ces talents !
Informations : messageresdutri@agglo-compiegne.fr ou 03 44 40 76 33

Entrée libre

Distribution des sacs

Les différents sacs de collecte des déchets seront distribués en porte à porte fin avril-début mai.

Si vous êtes en rupture de stock d'ici là, vous pouvez retirer des sacs dans votre mairie sur présentation d'un justificatif de domicile (quittance de loyer, facture de gaz ou d'électricité...).

Attention, chaque sac est dédié à un contenant adapté. Ainsi, les sacs blancs destinés aux ordures ménagères ne doivent en aucun cas être utilisés pour les déchets verts et ils ne seront pas ramassés. En effet, ils ne sont pas biodégradables et la benne de collecte serait refusée au centre de compostage.



Renseignements auprès des messagères du tri au 03 44 40 76 33, ou des déchetteries au 0 800 60 20 02.



Compiègne Aéro Classic

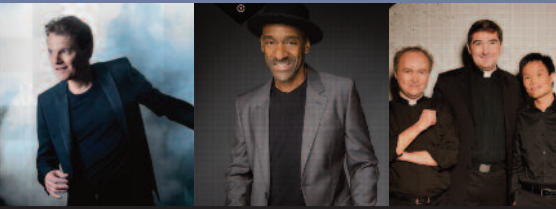
C'est un plateau exceptionnel qui sera au rendez-vous, les 6 et 7 juin, avec la participation rarissime du prestigieux **Moth Club**, venu d'Angleterre. Pas besoin d'être amateur, vous serez forcément séduit par leurs avions. Autre temps fort, un campement militaire américain sera installé. Vous y découvrirez des véhicules, du matériel et des uniformes datant de la Seconde Guerre mondiale. L'association du Cercle des Machines Volantes vous présentera également sa superbe collection avec des bijoux de Morane Saulnier, les élégants Stampe, ou les puissants T6 et Yak.

> Entrée : 8 € pour les + de 12 ans



Palais en jazz

Dans le cadre majestueux de la Cour du Palais, le festival aura lieu du 26 au 28 juin. La capacité est passée de 1 500 à 2 200 places pour répondre au succès escompté avec un registre plus éclectique. **Bénabar** est attendu le vendredi soir avec un orchestre élargi. Le samedi ce seront les puristes de jazz qui seront ravis avec la venue de **Marcus Miller**. Dimanche soir, vous pourrez assister à la dernière représentation du célèbre **trio des Prêtres**.
> www.palaisenjazz.com



Un concours de haut niveau

Pour la première fois, du 4 au 7 juin, Compiègne aura le plaisir d'accueillir un concours de dressage de niveau 4 étoiles. Autrement dit, c'est le second plus gros événement de l'année pour le dressage en France. Il constituera une étape incontournable en vue des sélections pour les Championnats d'Europe. Avec un tel plateau, les spectateurs apprécieront sans aucun doute l'élégance et la finesse de la discipline.

> <http://cdi.compiègne-equestre.com/fr/>

Foire aux fromages et aux vins

Les 30 et 31 mai, place Saint-Jacques à Compiègne, la Guinguette sera le thème de la 26^e Foire aux fromages et aux vins (c'est l'une des plus importantes de France). Parmi les 100 exposants, on trouvera des nouveautés avec notamment des vins de Gascogne et d'Ardèche ou des fromages suisses. Les enfants ne sont pas oubliés avec des animations et du maquillage. Comme d'habitude, l'entrée est gratuite et des petits trains ramèneront les visiteurs chargés vers les principaux parkings.



Plongée dans les étangs

C'est inédit, le 6 juin l'Entente Oise-Aisne organise des baptêmes de plongée dans les étangs de Pont-Sainte-Maxence. Suivez les panneaux "Oise verte et bleue" pour découvrir d'une manière originale cet espace écologique restauré.

Agen

Programme du Palais de Compiègne
www.musee-chateau-compiègne.fr

Jusqu'au 27 juillet
Exposition "Napoléon 1^{er} ou la légende des Arts, 1800-1815"
Jusqu'à mi-octobre
Ouverture du jardin des roses, 12h à 18h
Mai - Juin
L'œuvre du mois "L'Autoportrait de Léo Stein" pour Blérancourt
4, 6 et 7 mai
Les vacances au Palais "Chapeaux bas !", 15h
16 mai
La nuit des musées
Du 5 au 7 juin
Rendez-vous aux jardins "La promenade aux jardins"
Du 26 au 28 juin
4^{ème} édition de "Palais en Jazz"

Commémoration de la Victoire 1945

8 mai
Choisy-au-Bac - Monument aux morts, 11h
Clairoix - Monuments aux morts, 9h
Compiègne - Monument des Déportés de Royallieu, 9h45
Janville - Monuments aux morts, 11h
Jaux - Monuments aux morts, 12h
La Croix Saint Ouen - Salle des fêtes rue Carnot, 9h30
Margny-lès-Compiègne - Monuments aux morts, 11h
Venette - Monuments aux morts, 11h

Journée nationale de la résistance

27 mai
Margny-lès-Compiègne - Monuments aux morts, 19h15

Journée nationale d'hommage aux morts en Indochine

8 juin
Choisy-au-Bac - Monument aux morts, 18h45
Compiègne - Monument du Cimetière Nord, 9h30
La Croix Saint Ouen - Salle des fêtes rue Carnot, 19h15
Margny-lès-Compiègne - Monument aux morts, 19h15 suivi d'un vin d'honneur - Espace R. Lebègue

Commémoration de l'appel du Général de Gaulle

18 juin
Choisy-au-Bac - Monument aux morts, 18h45
Clairoix - Monument aux morts, 18h
Compiègne - Monument aux morts place Saint-Jacques, 11h
Janville - Monument aux morts, 18h30
La Croix Saint Ouen - Salle des fêtes rue Carnot, 19h15
Margny-lès-Compiègne - Monument aux morts, 19h15



Le Tigre programme

- **15 mai** : concert Black M et invités du Wati B
- **23 et 24 mai** : Festival musical Imaginarium
- **du 4 au 7 juin** : Salon du camping-car et caravanes
- **20 juin** : concert Les Stentors

Réservation sur :



Suivez-nous sur
www.letigre.fr



30 avril Compiègne

Concert gratuit NRJ Music Tour, M Pokora, Kendji... - Place du Palais

Jusqu'au 15 mai Compiègne

Exposition "La Vallée de l'Oise du 18^{ème} au 21^{ème} siècle" - Bibliothèque Saint-Corneille

Jusqu'au 24 mai Compiègne

Exposition Galerie Bayard "Christophe Charbonnel/Christoff Debusschère" - Espace des Minimés et installation de sculptures monumentales dans le centre-ville jusqu'au 29 juin

1^{er} mai

Choisy-au-Bac

27^{ème} randonnée du muguet de l'ARVAL - www.arval60-rando.com

Compiègne

Fête du Muguet, animations, cortège de la Reine du Muguet et de ses Dauphines - Centre-ville

Janville

Brocante - Place des fêtes
Exposition de voitures anciennes - Parking de la salle des fêtes

Margny-lès-Compiègne

Réception de la Reine du Muguet et remise des diplômes du travail - Mairie, à partir de 8h30

2 mai

Compiègne

Café-philosophie des Petits socratiques "L'immortalité de l'Homme ?" - Restaurant Le Bouchon, 16h30 à 18h

Jaux

Brocante - Place communale

3 mai

Choisy-au-Bac

Randonnée "Autour de Coeuvres et Valsery" - www.arval60-rando.com

7 mai

Le Meux

Conférence éducative "Le réchauffement climatique" de l'association Familles Rurales

8 mai

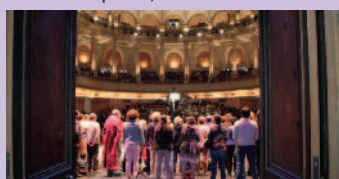
Margny-lès-Compiègne

Fête Jeanne d'Arc - Rendez-vous devant l'école F. Buisson, 10h30

9 mai

Compiègne

Portes ouvertes au Théâtre impérial "Tous à l'opéra", 14h à 18h



Conférence de la Société historique "L'étude des sculptures gallo-romaines trouvées en 2014 à Pont-Sainte-Maxence" par Véronique Brunet-Gaston - Salle du conseil, 14h30
Concert Charlélie Couture - Ziquodrome, 20h30

9 et 10 mai Compiègne

3^{ème} Salon de la Fleur et de l'art floral - Place Saint-Jacques

10 mai

Choisy-au-Bac

Randonnée "Le Vallon de Vaurezis" - www.arval60-rando.com

Compiègne

Portes ouvertes au Haras national, concours avec des petits chevaux, visites gratuites

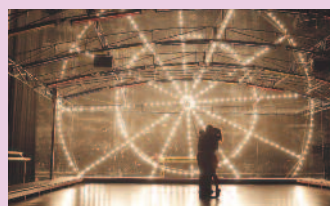
Le Meux

Brocante

12 mai

Compiègne

Théâtre "Liliom" - Espace Jean Legendre, 20h45



Du 12 au 17 mai Compiègne

Exposition des élèves du Foyer des Arts - Salles Saint-Nicolas

13 mai

Choisy-au-Bac

Randonnée "Balade douce à Saint-Jean-aux-Bois" - www.arval60-rando.com

Compiègne

Défimode Récup' - Ziquodrome, à partir de 19h30

14 mai

Compiègne

19^{ème} brocante de Bellicart

Venette

Brocante

Vieux-Moulin

Marché aux fleurs - Place du village

Du 14 au 17 mai

Choisy-au-Bac

Triathlon : "Epreuve S" le samedi, "Half Iron Man", le dimanche

Claairoix

Tournoi handisport de basket-ball - Salle polyvalente, à partir de 9h

15 mai

Margny-lès-Compiègne

Concert Black M - Le Tigre, 20h

16 mai

Armancourt

Théâtre "Alors on y va ! au mariage ?" de la Compagnie des Treilles - Salle polyvalente, 20h30

Compiègne

"La nuit des musées"

www.nuitdesmusées.fr

Bal country "Cool country" - Centre de rencontres de la Victoire, 19h



16 et 17 mai Bienville

Fête communale et fête foraine Samedi : Spectacle "Planète 80" et spectacle Show laser, 22h

Lachelle

Exposition Patchwork de l'Atelier d'Amipatch - Salle des sports Espace Georges Lambert

17 mai

Bienville

Brocante et présence de l'Harmonie dans l'après-midi

Choisy-au-Bac

Randonnée "Du chemin de Pronleroy au Moulin St Antoine" - www.arval60-rando.com

Jaux

Journée "Artistes en liberté" - Salle des fêtes, 9h à 18h

Venette

Repas de l'UNRPA - Salle André Ledoux, 12h

19 et 20 mai

Compiègne

Cirque-danse "Hallo" - Espace Jean Legendre, 20h45

20 mai

Margny-lès-Compiègne

Cérémonie en hommage aux policiers municipaux tués et blessés en service - Monument aux morts, 19h

20 et 25 mai

2, 5, 17 et 20 juin

Compiègne

Courses hippiques - Hippodrome du Putois

21 mai

Le Meux

50^{ème} anniversaire de l'ADAPEI Randonnée en matinée de Longueil-Sainte-Marie à Le Meux

21 et 28 mai



Margny-lès-Compiègne
Ateliers art plastique autour du portrait animés par D. Edwards - Salle municipale, 18h30 à 20h30

23 et 24 mai

Compiègne

Fêtes médiévales de Jeanne d'Arc - Parc du Songeons et rue d'Austerlitz

Margny-lès-Compiègne

Championnat de France de Twirling - Salle M. Guérin



Imaginarium Festival 2 - Le Tigre
Saint-Jean-aux-Bois
Exposition de peintures de François Bontemps - Maison du village

25 mai

Vieux-Moulin

Conte musical du SIVOC "Clarisse au Pays du swing", 17h



26 mai

Compiègne

Concert Electro Deluxe - Espace Jean Legendre, 20h45



27 mai

Compiègne

Salon Distri'Day Job dating distribution - Salles Saint-Nicolas, de 9h à 13h

28 mai

Compiègne

Opéra "Offenbach et les militaires Dragonette et Fleurette" - Théâtre impérial, 20h45

La Croix Saint Ouen

Soirée débat d'Agora 21 et diffusion du film "les perturbateurs endocriniens" - Salle des fêtes, 19h30

29 mai

Choisy-au-Bac

Fête des voisins

Le Meux

Fête des voisins - Salle Yvon Dupain, 19h

Margny-lès-Compiègne

Fête des voisins - Dans les quartiers

30 mai

Compiègne

21^{ème} brocante semi-nocturne - Rue du docteur Roux

Le Meux

Exposition TAP - Salle Yvon Dupain, 10h à 12h

30 et 31 mai

Compiègne

Salon du Bien-être - Centre de rencontres de la Victoire

26^{ème} Foire aux fromages et aux vins

- Place Saint-Jacques
Brocante des presbytères - Presbytère Saint-Jacques

Jonquières

Concert de guitares classiques et flûtes - Eglise, samedi 20h, dimanche 17h

Du 30 mai au 28 juin

La Croix Saint Ouen

7^{ème} édition du Festival La Culture dans tous ses états
Programme détaillé :
www.ville-lacroixsaintouen.fr

31 mai
Choisy-au-Bac
Randonnée "Randonnée des mamans" - www.arval60-rando.com

Compiègne
Concert de la chorale Compiègne Age d'Or - Ziquodrome, 15h

Saint-Jean-aux-Bois
Brocante

Du 31 mai au 6 juin
Compiègne
23^{ème} édition du Festupic
<http://assos.utc.fr/festupic/>

4 juin
Compiègne
Présentation de saison - Théâtre impérial, 20h

Du 4 au 7 juin
Compiègne
Concours de Dressage International - Terrain du Grand Parc
<http://cdi.compiègne-équestre.com/fr>

Margny-lès-Compiègne
Salon du Camping-cars caravanes - Le Tigre

6 juin
Margny-lès-Compiègne
Fête des jumelages 3M - Parc de la Mairie, 14h

6 et 7 juin
Compiègne
10^{ème} édition de "L'Oise verte et bleue" - www.oise-verteetbleue.com
La Croix Saint Ouen
10^{ème} exposition vente de broderie & loisirs créatifs des Petites Croix de La Croix - Salle Vermeulen

Margny-lès-Compiègne
Meeting aérien du Cercle des Machines Volantes - Aérodrome

Du 6 au 17 juin
Compiègne
Fête foraine - Avenue Royale

7 juin
Compiègne
3^{ème} brocante de La coulée verte - Nouveau quartier de Royallieu,
Choisy-au-Bac
Randonnée "Autour de Vic-sur-Aisne", www.arval60-rando.com
Fête des mères de Soleil d'Automne - Salle polyvalente
Margny-lès-Compiègne
1^{er} festival de musique avec l'Harmonie municipale, les Harmonies Cheminotes et l'école de musique cheminote Georges Fornet - Parc de la Mairie, 14h

8 juin
Compiègne
Présentation de saison - Espace Jean Legendre, 20h

10 juin
Choisy-au-Bac
Randonnée "Une rando douce" - www.arval60-rando.com

10 et 11 juin
Margny-lès-Compiègne
Théâtre, spectacle de fin d'année des ateliers de la Cie Jean-Pierre Andréani - Salle municipale, 20h



11 juin
Venette
Départ de la Ronde de l'Oise, course cycliste Europe Tour, 16h

A partir du 13 juin
Margny-lès-Compiègne
Exposition "André François et le cinéma" - Centre André François Vernissage, le 20 juin à 14h30
 Conférence de Marguerite Vappereau, le 22 juin à 14h30

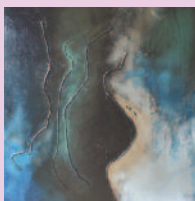
13 juin
Clairoix
Les foulées du Ganelon en semi-nocturne du GET 60, à partir de 16h
Janville
Feu de Saint-Jean - Place des fêtes

14 juin
Choisy-au-Bac
Randonnée "Au fil du temps" - www.arval60-rando.com

Compiègne
12^{ème} brocante quartier St-Germain
Jaux
Jeux de cartes et de société de l'association des Anciens Travailleurs - Salle communale, à partir de 14h

La Croix Saint Ouen
Animation dansante "la guinguette du Bac" - Salle des fêtes

Du 18 juin au 29 août
Margny-lès-Compiègne
Exposition de peintures de Virginie Hucher Médiathèque Jean Moulin Vernissage le 18 juin à 19h30



Du 19 juin au 16 juillet
Compiègne
23^{ème} édition du Festival des Forêts - www.festivaldesforets.com

20 juin
Armancourt
Soirée Country - Place des Treilles, 19h30

Clairoix
Fête de la musique - Parc de la mairie

La Croix Saint Ouen
Festival des forêts, chœurs de chambre "les temperaments variations" et Alain Kremski au piano

Margny-lès-Compiègne
Concert Les Stentors "Rendez-vous au cinéma" - Le Tigre, 20h

Saint-Sauveur
Fête de la musique, bal et cochon grillé - Place de l'église et cours de l'école, à partir de 19h

Vieux-Moulin
Kermesse de l'école

20 et 21 juin
Jaux
Fête communale

21 juin
Choisy-au-Bac
Randonnée "Autour des bois des côtes" - www.arval60-rando.com

Compiègne
Fête de la musique

Jonquières
Journée plein-air du Comité des fêtes, à partir de 9h

Venette
Fête de la musique

24 juin
Choisy-au-Bac
Festival des forêts, concert Romain Leleu et l'Ensemble Convergences, buffet champêtre, spectacle pyrotechnique "Celesta" - Parc de la Brunerie, à partir de 20h

26 juin
Clairoix
Kermesse des écoles, 17h

Janville
Remise des dictionnaires aux enfants - Salle du conseil, 17h30

27 juin
Jaux
Kermesse, à partir de 14h

Margny-lès-Compiègne
Festival de danses avec Adrenal'In - Salle M. Guérin

27 et 28 juin
Compiègne
Le week-end fou de l'association des commerçants du centre-ville
Saint-Jean-aux-Bois
Exposition de peintures de Ghyslaine Loiseau et Maryse Pesant - Maison du village

Du 27 au 29 juin
Margny-lès-Compiègne
Fête communale, retraite aux flambeaux et feu d'artifice le 27 et concert gratuit le 28, à 15h

28 juin
Choisy-au-Bac
Randonnée "Châteaux et coteaux" - www.arval60-rando.com
Concert du SIVOC "We will Rock you" Parc de la Brunerie, à partir de 18h



Lachelle
Fête de l'association familiale - Salle des sports Espace Georges Lambert, à partir de 14h

Visites guidées
 réservation à l'Office de tourisme de l'Agglomération de Compiègne - 03 44 40 01 00

Sorties à Compiègne
Dimanche 3 mai "Bâtir une église au Moyen Âge", 15h30
Vendredi 8 mai "Evocation de la 2^{ème} Guerre Mondiale à Compiègne", 15h30
Dimanche 10 mai "Palais impérial côté cour/côté jardin", 15h30
Jedi 14 mai "Evocation de Jeanne d'Arc", 15h30
Samedi 16 mai "Nuit des musées, Ville historique à la tombée de la nuit", 21h
Dimanche 17 mai "Ville historique", 15h30
Dimanche 24 mai "Les Camérites", 15h30
Lundi 25 mai "Evocation de Saint Louis avec la visite de l'Hôtel Dieu", 15h30
Dimanche 31 mai "Hôtel de ville", 15h30
Dimanche 7 juin "Jeanne d'Arc", 15h30
Dimanche 14 juin "Des extérieurs du Palais impérial aux bords de l'Oise", 15h30
Dimanche 21 juin "Les Hommes célèbres de Compiègne", 15h30

Sortie en forêt de Compiègne

Samedi 6 juin "Ecouter l'inaudible : les ultrasons des chauves-souris", étangs de Saint-Pierre, 19h